

Innovate.
in architecture.

09



Utopia ligt om de hoek

In deze Innovate.in.architecture.09 vindt u onder andere beelden van het kenniscentrum Utopia in Aalst, waar boeken uitnodigen tot beleving, ontmoeting en uitwisseling. De naam van dat project staat symbool voor wat deze editie nog te bieden heeft: een brede waaier aan varianten van utopia. Want om die te genereren, is er inderdaad geen betere activiteit denkbaar dan architectuur, de discipline die de grenzen tussen techniek en kunst doet vervagen.

Soms focussen die varianten op de woondroom van de particuliere bouwheer. In nog andere opdrachten, zoals bv. een erfgoeddepot, gaat het om het bewaren en valoriseren van ons verleden. Maar welke ook de bestemming is, in architectuur is utopia altijd dooraderd met haar eigen geschiedenis. Zonder de architectuur van gisteren is er morgen immers geen architectuur mogelijk. Geïntrigeerd? Blader dan snel verder, wat wij hebben voor u al die voorbeelden gebundeld tot een rijke mozaïek van vormen, volumes, leegtes, kleuren, patronen en texturen.

Veel plezier met uw ontdekkingsreis.

Pure kleuren zetten de designtrend

Kleur in de architectuur was altijd al een fel bediscussieerd onderwerp, dat diepe wortels heeft in de westerse filosofie en kunstopvattingen. Zeker in het zog van het modernisme kenden op zeker ogenblik de niet-kleuren wit, zwart en grijs veel succes. Vandaag beleven we een sterke heropleving van wit en grijs als basis voor een architectuur die tegelijkertijd contrastrijk en neutraal inpasbaar is.

Kleurenangst

De westerse cultuur is doordeesemd van chromofobie, zeg maar schroom tegenover het gebruik van kleur. Ook in de architectuur werd kleur lange tijd vooral beschouwd als een ornamentaal gegeven dat afbreuk doet aan de materialiteit. Op zeker ogenblik werd modernistische architectuur zelfs ten onrechte gelijkgeschakeld met het gebruik van overwegend witte tinten. Getuige daarvan de roepnaam 'The Whites', waarmee de New York Five (Michael Graves, Richard Meier, Peter Eisenman, Charles Gwathmey en John Hejduk) in de jaren '70 werden omschreven omwille van hun navolging van het modernisme uit de jaren '20 en '30. De uitspraak van Meier: 'Voor mij is wit de mooiste kleur omdat je daarin alle kleuren van de regenboog kan zien', droeg zeker bij tot die geuzennaam. Het misverstand was ook te wijten aan de soms erg hermetische manier waarop onder andere Le Corbusier – zelf nochtans een intensief gebruiker van kleur, zij het altijd als middel, nooit als doel – de ondergeschiktheid van kleur aan vorm verwoordde.

Bekijk ook andere inspirerende projecten met witte en grijze gevelstenen in dit magazine!



Terca Agora Alugrijs
Architectenburo Acke & Vanwynsberghe, Assenede



*Project Zeebrugge,
zie p. 92*

Neutrale eyecatchers

Maar het dualisme tussen kleur en materialiteit is intussen verleden tijd. Hedendaagse productietechnieken maken dat kleur al lang geen 'laagje bovenop' meer betekent, maar een wezenlijk bestanddeel uitmaakt van een materiaal. Daarmee is ook de wedijver tussen degenen die in hun ontwerpen een belangrijke plaats voor kleur inruimen en anderen die zweren bij wit als basis, sterk afgenomen. Dat betekent zeker niet dat het gebruik van wit en aanleunende tinten van grijs is weggeëb'd uit de architectuur, integendeel. Deze neutrale tinten zijn vandaag meer dan ooit in trek. Deze neutrale tinten zijn vandaag meer dan ooit in trek. Kijk maar naar het werk van Álvaro Siza of dat van Santiago Calatrava in Valencia en Tenerife. Als geen ander beheersen zij de kunst om via kleurgebruik een vormelijke en expressieve terughoudendheid aan de dag te leggen.



Terca Wassertrich Special Kwartsgrijs
Project Architects, Knokke-Heist



Koramic Tegelpan 301 Wit geglaazuurd (dak en gevel)
Pierre Monmarson Architecture, FR-Paris



Terca Wasserstrich Special Grijs
EH Architecten, Gent

*“Nuances van wit en grijs
maken deel uit van de primaire
kleurenkeuze in de architectuur.”*

Plaats voor de hele regenboog

De architectuur van vandaag is, net als de hele samenleving, uiterst divers en valt zeker niet te herleiden tot grijs en wit. Expressieve kleuren als dieprood en rijk bruin verdienen evengoed hun plaats in de vormgeving van vandaag. Maar nuances van wit en grijs behouden zeker hun waarde als primaire kleurenkeuze in de architectuur. Zij vormen de basis van een neutraal kleurpalet dat een opvallende uitstraling en dramatisch contrast toelaat, maar zich tegelijkertijd met een zekere deemoed inschrijft in de context, de omgeving en het landschap.

Tinten van wit en grijs worden dikwijls ervaren als veilig, glamoureuus en verfijnd. Architectuur in meer expressieve tinten biedt dan weer de gelegenheid om het nieuwe te koppelen aan bestaande historische ontwerpen. In het architectonische uitspannel is er plaats voor de volledige regenboog.

Kleiklinkers

Stapstenen naar meer waterpret

Zonder water is er geen leven mogelijk. Geen wonder dat wonen aan het water in de lift zit. Omgekeerd halen steeds meer bouwheren het water naar hun woning in de vorm van een waterpartij, zwembijver of zwembad. Voor een comfortabele, veilige en duurzame randafwerking en een tevreden klant vormen kleiklinkers dan de meest aangewezen oplossing.

Aantrekkingspool

Water is niet alleen een bron van leven, maar ook van inspiratie. Voor de schilderkunst, de literatuur, de muziek, de architectuur, de mens in het algemeen. Op kleinere schaal valt water niet meer weg te denken uit de tuinarchitectuur. Van kinderparadijselijk zwembad tot ecologische zwembijver, van eenvoudige waterpartij tot zorgvuldig uitgebouwde leefplek boordevol biodiversiteit, in de tuin zorgt water altijd voor plezier, nieuwsgierigheid, dynamiek en een continu wisselende opeenvolging van reflectie en beweging. Als een onweerstaanbare magneet trekt een watervlak telkens weer de bewoners, gasten en bezoekers aan, van klein tot groot.

*Project Brasschaat,
zie p. 96*



Trendline Triton getrommeld
All Garden Service, Stevoort



*Project Assenede,
zie p. 62*

Stijlicoon

Net omwille van die aantrekkingskracht verdienen waterpartijen, om het even welke functie en invulling ze krijgen, een doordacht ontwerp en een optimale uitvoering. Dat geldt zowel voor hun esthetische verschijning als voor een veilig en comfortabel gebruik, een minimaal onderhoud en een lange levensduur. Om die veeleisende combinatie aan verwachtingen in te vullen, is er geen betere oplossing denkbaar dan kleiklinkers.

Om te beginnen zijn kleiklinkers een tijdloos stijlicoon. Van kasteel tot compacte woning, van strak hedendaags tot mediterrane hacienda, kleiklinkers als verharding geven het bijhorende ontwerp van de waterpartij altijd de gewenste stijtoets. Het natuurlijke materiaal gaat daarbij probleemloos een harmonieus huwelijk aan met andere natuurlijke materialen.

Eeuwig jong

Zoals alle kleiproducten gaan kleiklinkers prat op een hele resem uitstekende eigenschappen. Ze ogen wat ze zijn: een natuurproduct. Vorst, uv-straling en andere belastende weersomstandigheden hebben op kleiklinkers geen vat. Hun kleurvastheid behouden ze ook doorheen het verstrijken van de jaren.

Hun gebruiksgemak ligt in lijn met bovenstaande kwaliteiten. Dankzij hun doorleefde oppervlak stralen ze niet alleen karakter uit, maar worden ze ook wanneer ze nat zijn nooit glad. Veilig spelen of zwemmen staat altijd voorop. Op blote voeten voelen ze streefzacht aan en ze warmen niet overmatig op, zodat ze ook in hartje zomer aangenaam beloopbaar blijven.



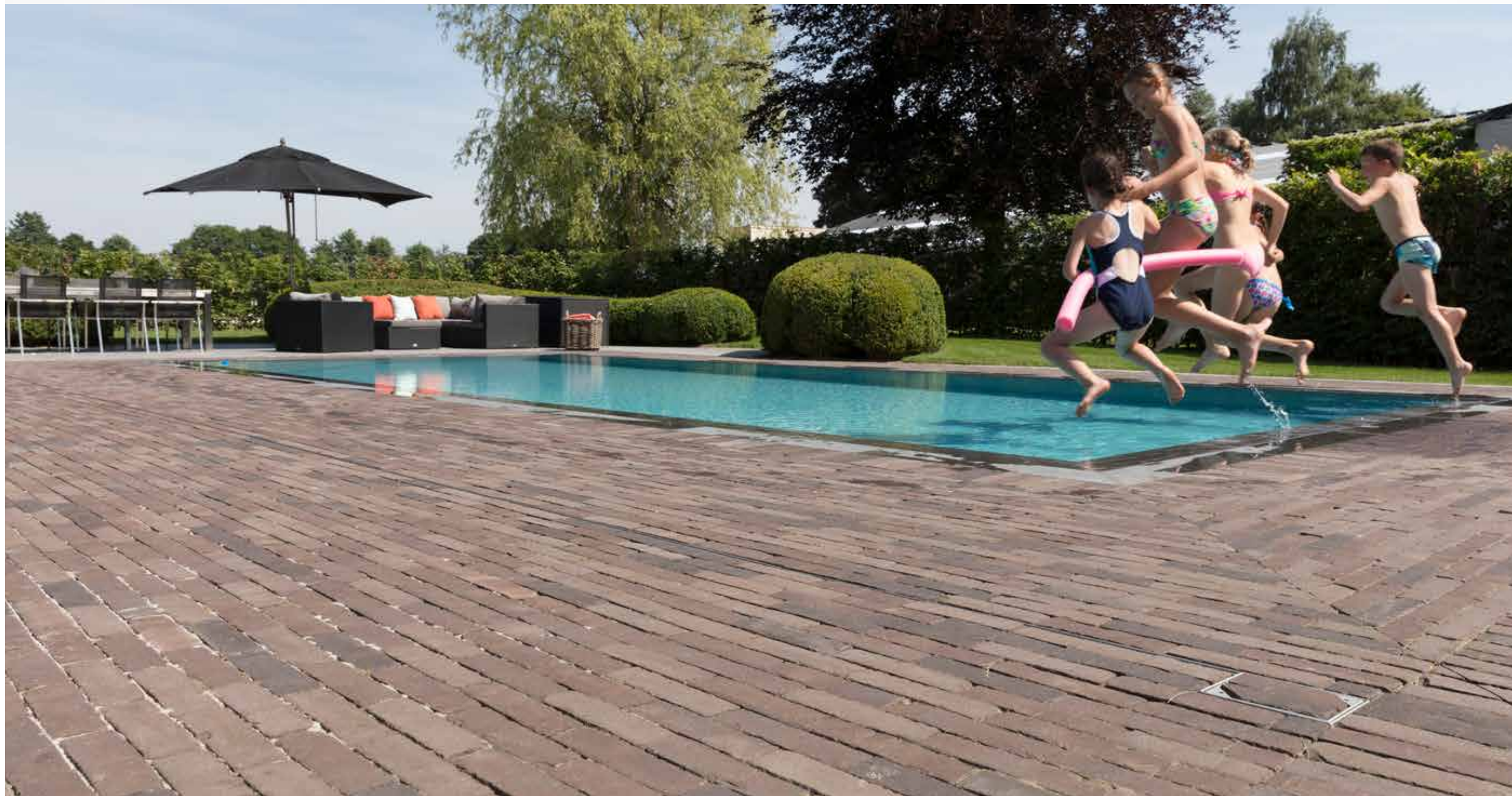
Oud Hollands - Oud Maastricht
Smout, Koningshooikt

Technisch superieur

Kleiklinkers kunnen tegen meer dan een stootje en zijn immuun voor chloor, reinigingsmiddelen en andere producten die rond een zwembad of vijver courant worden gebruikt of gemakkelijk worden gemorst. Ook de plaatsing verloopt vlot. Om onkruidgroei tegen te gaan, kan de tuinaannemer de voegen afwerken met een polymeer voegmortel of met een cementpap, dat wil zeggen een mengsel van cement, zand en water. Het resultaat is een spraakmakende versmelting van vuur – de bakoven waarin de klei is gebakken – en water, die de komende decennia de opdrachtgever en zijn entourage zal blijven bekoren.



Authentica Retro Dakota
Tuinen Joos, Bonheiden



Elegante dakacrobaat

Nueva is een grote, donkere spits die scoort. Die trefzekerheid dankt de kleidakpan aan een bruisende cocktail van eigenschappen. We denken meer bepaald aan het grote formaat, het fijne en vlakke aspect, de slotvaste sluitingen, de op renovatie-uitdagingen afgestemde flexibiliteit en alle verdere eigenschappen die ondersteunen voor een snelle en comfortabele plaatsing.

Esthetisch efficiënt

Efficiëntie zonder esthetiek schiet tekort, esthetiek zonder efficiëntie schiet zijn doel voorbij. De Nueva kleidakpan combineert beide. De grote pan heeft dankzij de perfect vlakke vormgeving en de afwezigheid van een knik een onmiskenbaar hedendaagse en slanke uitstraling. De dunne voetkant draagt bij tot die geraffineerde elegantie. Ideaal voor een ontwerp in hedendaagse stijl. Het beschikbare kleurengamma in antraciet mat, titaanzwart en titaangrijs voegt daar een flinke snuif stilistische kracht aan toe.

Renovatietopper

Voor renovatieprojecten speelt de troef van de regelbare latafstand nog sterker. Dankzij de variabele kopsluiting (25 mm) veroorzaken verschillen in maatverdeling van de panlatten niet langer hoofdbrekens.

Meer zelfs, als het aanwezige lattenwerk en het onderdak in behoorlijke staat verkeert en de latafstand van de oude dakbedekking binnen de regelbare latafstand van de te plaatsen pannen valt, kan de bestaande lattenstructuur behouden blijven, met alle budgettaire en tijdswinst van dien. In dat geval ligt het dak ook snel weer dicht, zodat de bewoners minimaal last van de werkzaamheden hebben en niet tijdelijk hoeven te verhuizen.

Groot en wendbaar

Tegelijkertijd beschikt de Nueva kleidakpan over alle troeven voor een comfortabele, snelle en trefzekere plaatsing. Binnen het aanbod van Koramic is de Nueva de enige pan waarvan de dakdekker slechts 9,5 stuks nodig heeft om een vierkante meter dakafwerking af te ronden. Door de combinatie van het bijzonder grote panvlak en de regelbare latafstand is een ultrasnelle plaatsing gegarandeerd, zeker als er grote dakvlakken op het programma staan. De Nueva laat zich moeiteloos plaatsen op elke latafstand tussen 345 en 370 mm. Als bij nieuwbouw niet heel precies werd gelat, vangt de regelbare latafstand zonder probleem kleine verschillen op. Twee nagelgaten vergemakkelijken de bevestiging van de pan. Buitenbeentjes hebben duidelijk een voetje voor.

Altijd trefzeker

Een kleidakpan moet niet alleen scoren in esthetiek en verwerkbaarheid, maar ook in trefzekerheid. Dat doet de Nueva probleemloos. Met het oog op een optimale afschermende en waterafvoerende functie van het dak-schild is de Nueva uitgerust met een dubbele zijsluiting en een brede diepe kopsluiting. Dankzij de regelbare latafstand, de kruisgewijze plaatsing en de sluitingen zorgt de Nueva keer op keer voor een perfect regendichte en betrouwbare sluiting. Uiteraard moet, zoals voor alle vlakke dakbedekkingsmaterialen, de nodige aandacht worden geschonken aan de vlakheid van de dakstructuur.



IJzersterk van concept tot detail

Façabrick biedt een doeltreffende totaaloplossing voor de isolatie en renovatie van gevels. Het systeem bestaat uit een isolatiepaneel met wapeningsnet en mortellaag, waar steenstrippen tegenaan worden bevestigd. De oplossing is energetisch efficiënt, mooi, scheurbestendig, waterdicht en geschikt voor zowel een volsteense als voor een spouwbladmuur, al dan niet met behoud van het bestaande spouwblad.

Tevreden bouwheer

Om de wensen van uw bouwheer optimaal in te vullen, beschikt u met Façabrick en steenstrippen over een sterk koppel. Met de gepaste dikte van de isolatie in grafiet geladen geëxpandeerd polystyreenschuim ($\lambda_D = 0,031 \text{ W/m.K}$), realiseert u de geambieerde U-waarde.

De steenstrippen garanderen een nagenoeg grenzeloze vrijheid wat kleur, textuur, afmeting, nuances, verwerking en detaillering betreft. U kunt ze verwerken in verlijmd of vermetste look in diverse metselwerkverbanden en ze vallen amper te onderscheiden van 'gewone' gevelstenen, waarmee ze verder alle kwaliteiten gemeen hebben. Het resultaat is een energetisch geactualiseerde gevel met een grote stootvastheid die mag worden gezien.

Het systeem is vlot en snel te plaatsen door speciaal opgeleide aannemers, zodat de uitvoeringskwaliteit verzekerd is en de impact van de werkzaamheden voor uw opdrachtgever beperkt blijft.

Piekfijn verzorgde details

Met Façabrick en steenstrippen geniet u zoals gezegd over een grote ontwerpen en detailleringenvrijheid voor uw renovatieprojecten. Enkele voorbeelden.

• Gevelvlak

Liefhebbers van hedendaagse architectuur grijpen graag naar naadloos in het gevelvlak geïntegreerde raamkaders. Met steenstrippen is dat perfect mogelijk, zonder risico's op waterinsijpeling mits een goede uitvoering.



*Project Oostende,
zie p. 90*

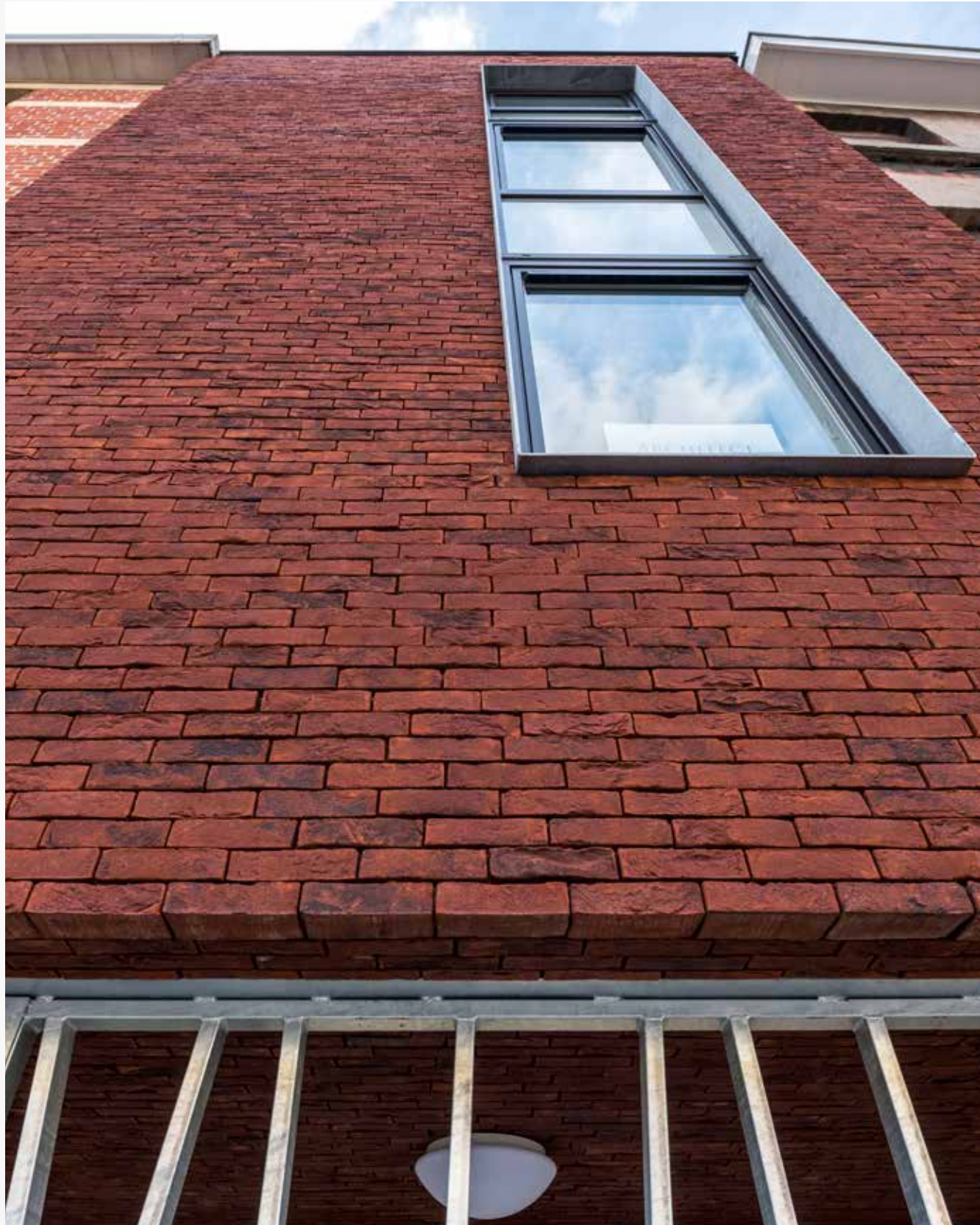
• Metselwerkverband

Met traditionele gevelstenen is niet altijd het gewenste metselwerkverband haalbaar, bv. als u voor een verticaal effect gaat. Met steenstrippen op Façabrick bent u niet gebonden aan dergelijke restricties.



- **Alles past**

Spots, brievenbussen en andere details kunt u netjes integreren in de steenstrippen. In geval van een dakoversteek kunt u zoolstrippen en hoekzoolstrippen gebruiken voor de afwerking van het plafond.



Façabrick met steenstrippen en hoekzoolstrippen
Desimpel Forum Pampas
Arch. Rik Reynaert, Lauwe



Façabrick met steenstrippen
Terca Cassia Rood
Krul Architecten, Kessel-Lo

- **Perfecte hoek**

Hoeken kunnen perfect afgewerkt worden, hetzij met hoekstrippen en hoekzoolstrippen, hetzij door de stenen in verstek te zagen. U kunt ook probleemloos de ramen vooraan in de ruwbouw plaatsen en afwerken met hoekstrippen.



Façabrick met steenstrippen Terca Pagus Bruin-Zwart
Arch. Tim Oost, Waarschoot

• **VRIJE STIJL**

Omdat nagenoeg alle gevelstenen uit het aanbod van Terca en Desimpel verkrijgbaar zijn als steenstrippen, kunt u renoveren in de stijl waar uw bouwheer bij zweert, van rustiek tot hedendaags. Alle mogelijke patronen en structuren liggen binnen handbereik. Als uw ontwerp daarom vraagt, kunt u steenstrippen uiteraard combineren met andere materialen zoals een buitenbepleistering.

• **Binnenkomer**

U kunt steenstrippen zowel binnen als buiten aanbrengen, zolang de ondergrond maar droog, stabiel, vlak, stof- en vetvrij is. Steenstrippen geven het interieur een verrassende toets, creëren boeiende kleur- en lichteffecten en geven u eindeloze combinatiemogelijkheden.

*Project Mariakerke,
zie p. 84*

• **Bouwdiepte**

Wilt u aansluiten bij de gevel van de aanpalende woning maar ligt dat moeilijk gezien de extra isolatielaag? Dan vormen steenstrippen een prima oplossing om die esthetisch zo kostbare centimeters te winnen.



Façabrick met steenstrippen Terca Recup Tongerse RV

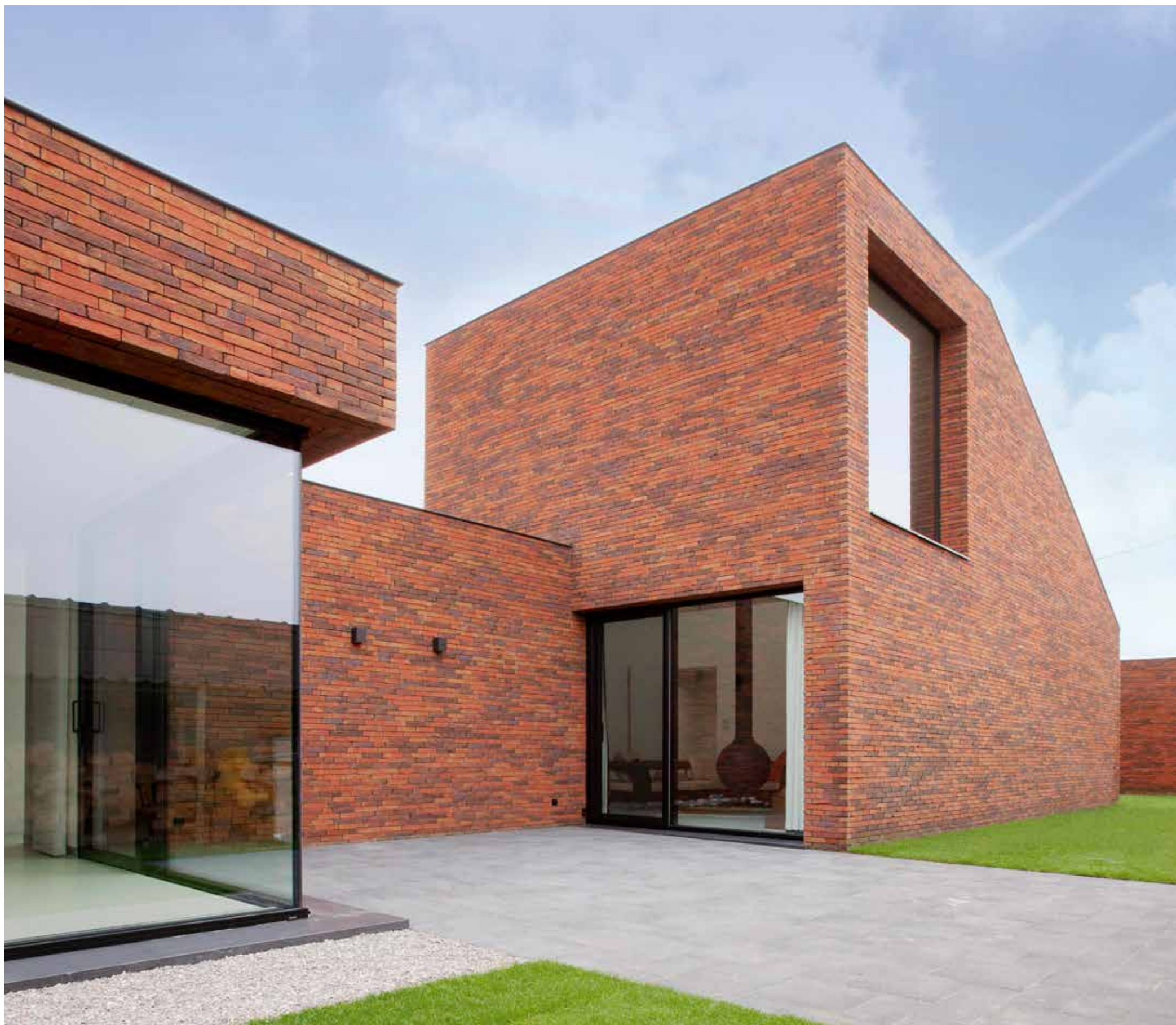


Projecten die inspireren tot creëren

Recente realisaties uitgelicht

Wienerberger selecteerde voor u projecten die gerealiseerd werden met onze materialen. Van landelijke hoeves over hypermoderne, strakke gezinswoningen, tot imposante openbare gebouwen. Deze uiteenlopende staaltjes architectuur geven u alvast een idee van de brede waaier aan mogelijkheden van onze keramische materialen.





Terca Pagus Rood-Bruin Iluzo

Waarom Terca Pagus Rood-Bruin Iluzo?

De vormelijke eenheid in dit project ontstaat door het consequent toepassen van een ruwe handvormsteen voor de gevel. Het massieve karakter van de gevel wordt mede versterkt door het gebruik van de Iluzo gevelsteen. De baksteenarchitectuur omarmt de woning aan de straatzijde en de voortuin en schept zo de nodige geborgenheid voor de open woning achteraan. Visueel versterkt het gevelmetselwerk de bijzondere lengte van de gevel, die enkel onderbroken wordt door een grote raampartij die dienstdoet als visuele brug tussen woning en omgeving.



Egide Meertens Plus Architecten,
Egide Meertens, Riemst

Gesloten hoekperceel biedt ruimte aan open eengezinswoning

Het ontwerp van deze woning ent zich op de ligging van het bouwterrein: de gesloten baksteenarchitectuur creëert afstand ten opzichte van het kruispunt van twee landelijke wegen. De grote raampartijen in drie van de gevels doorbreken die gesloten structuur en slaan zo een visuele brug tussen de woning, de binnentuin en de achtertuin. De architect koos ervoor om de leefruimtes en nachtvertrekken gescheiden te houden. De slaapkamers hebben een opvallend lessenaarsdak aangemeten gekregen. Het geheel is een verrassende mix van open en gesloten volumes, dat imposant en toch intiem aanvoelt.

*“Baksteenarchitectuur
met de nodige geborgenheid”*





Architectenburo Acke & Van Wynsberghe,
Jan Acke, Assenede

Een landelijke woning met scherpe contrasten

Deze opvallende woning staat ingeplant op een ruim perceel in agrarisch gebied met een zuidgeoriënteerde tuin. De basis voor het ontwerp was een archetypisch profiel van een woning met ongelijke dakhelling. Die lijn werd doorgetrokken om het basisvolume te creëren en wordt geaccentueerd door een sobere omboording. Een tweede volume weerspiegelt het eerste. Vervolgens werden beide delen tegen elkaar geschoven om zo perfect aan te sluiten op de oriëntatie van het perceel. Form follows function.

Waarom Koramic Tegelpan Plato Blauw gesmoord, Terca Marono Gesmoord en Terca Domus Duifwit?

Voor het basisvolume dienden pan en gevelsteen qua look nauw op elkaar aan te sluiten. Die karaktervolle uitstraling wordt perfect weergegeven door de combinatie van tegelpannen Plato Blauw gesmoord en gevelstenen Marono Gesmoord. De ruimte onder het basisvolume bestaat dan weer uit raampartijen en Domus Duifwit gevelstenen. Het rustieke uitzicht van deze steen met kalelaag zorgt voor een klassiek zwart-wit contrast. Een mooie balans tussen uitgesproken en ingetogen materialiteit.



“Form follows function.”

Terca Marono Gesmoord en Terca Domus Duifwit
Koramic Tegelpan Plato Blauw gesmoord



© Fotografie: Nick Canaerts voor Plan Magazine



Koramic Tegelpan Plato Natuurrood (dak en gevel)

“Eenheid in verscheidenheid”

Waarom Koramic Tegelpan Plato Natuurrood?

Om de variatie in volumes en afmetingen tot een rustig geheel te maken, werd er een eenduidige vormtaal uitgewerkt. Elk bouwblok is hoofdzakelijk opgetrokken uit keramische Plato tegelpannen die vanaf het dak doorlopen tot in de gevel. Het resultaat is een monolithisch aandoend geheel. Een esthetische keuze enerzijds, vanwege de verfijnde textuur en de typisch Vlaamse natuurrode kleur van gebakken klei. Anderzijds is de Plato tegelpan groter dan de gemiddelde tegelpan, waardoor het dekken sneller en goedkoper kan. Het massieve karakter van de natuurrode tegelpannen wordt vervolgens doorprikt door betonnen elementen zoals luifels, kaders en een solide sokkel onderaan.



Goossens & Partners
Architecten en Ingenieurs,
Sint-Niklaas

Sociale woningen rond een groen rustpunt

Bunderhof is een wijk in het dorpscentrum van Haasdonk, die in opdracht van de Waasse Landmaatschappij omgeturnd werd tot elf sociale koopwoningen. De woonprogramma's voor elk van deze entiteiten zijn uiteenlopend, al genieten ze wel allemaal van de publieke tuin. Die vormt een groen rustpunt in de wijk en doet dienst als speelplein, fietsenberging en infiltratiezone voor de omliggende bebouwing. De woningen werden ontworpen als doorzonwoningen en binnen een eenvoudige constructieve logica opengewerkt naar het binnenplein en de tuin.



Tuinarchitectuur Alain Wauters, Nossegem, i.o.v. Gemeentebestuur Zaventem

Nieuwe straatinrichting voor het Cultureel Centrum van Zaventem

Cultureel Centrum De Factorij bevindt zich op de site van de voormalige Suchard chocoladefabriek, middenin het dichtbevolkte centrum van de gemeente. In lijn met het gloednieuwe, strakke cultuurcentrum werd ook de volledige inrichting van de buitenruimte aangepakt. Daarbij werd er gefocust op drie functies: parkeerruimte en een toeleveringszone, een inkompartij voor het CC en een brandweg die beide delen zou verbinden.

Waarom Trendline Caesar?

Omwille van zijn genuanceerde tinten, formaat en structuur, vormt de kleiklinker Trendline Caesar een warm contrast met de homogene witte betonbekleding van het hoofdgebouw. Bovendien sluit de brandweg aan op de recent opnieuw aangelegde Willem Lambertstraat, waar met dezelfde kleiklinker werd gewerkt. Die consistente aanpak versterkt de belevingswaarde van de inkomruimte en creëert een wisselwerking tussen de straatruimte en het cultuurproject.



Trendline Caesar

“Buitenruimtes die verbinden”





Stef Wevers en
Lieselotte Van den Bosch i.o.v.
ARCHIPELAGO/AR-TE, Leuven

*“Kleurrijke
accenten voor
een school die
creativiteit hoog
in het vaandel
draagt”*

**Hedendaagse volumes en
kleurtoetsen zetten deze school
visueel op de kaart**

Tot voor kort had de BuSO - BuBaO school in Maaseik geen eigen ingang of onthaal. Het hele schoolgebeuren speelde zich dus af achter een gesloten gevelwand. Voortaan krijgt de school een eigen gezicht: een open, brede gevel met multifunctioneel inzetbare ruimtes zoals een refter en een sporthal. Daarmee creëert dit project een opening in het straatbeeld, maar valoriseert het ook de binnenzijde van het bouwblok, waar waardevolle historische restanten van een klooster staan.



Terca Cassia Bruin

Waarom Terca Cassia Bruin?

De kleurrijke accenten in de gevel in combinatie met een wispelturige baksteen verraden een creatieve school en geven het geheel een plaats in het straatbeeld. Maaseik heeft een traditie van baksteenarchitectuur in rood-bruine tinten, geïnspireerd op de Hollandse School. Deze baksteen sluit daar perfect bij aan. Gebruikte steen 50 cm breed, actueel formaat 40 cm. Bovendien zorgt de mix van de geschaafde en gebroken zichtzijde van de baksteen voor sprekende, robuuste gevelvolumes.







Terca Marono Gesmoord Extra



Arch. Massimo Panza,
Bergen

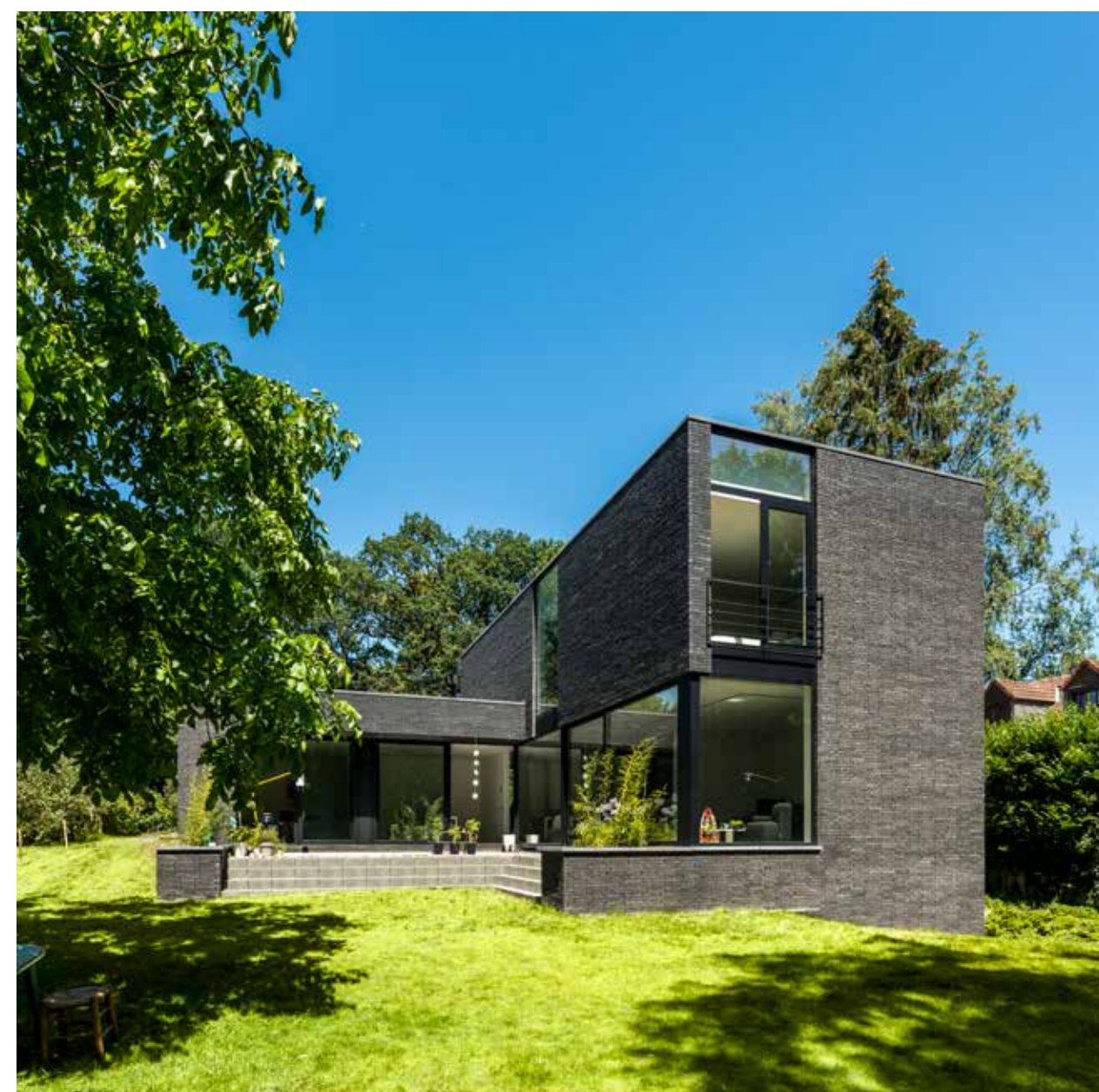
“Een spel van contrasten”

**Een strakke gezinswoning
middenin het groen**

Deze gezinswoning maakt gebruik van hoekige volumes die contrasteren met de weelderig groene omgeving. De uitgepuurde lijnen werden nauwkeurig uitgedacht en combineren het ruwe aspect van de baksteen met de gladde profielen van de aluminium raamkozijnen. Dat spel van contrasten zet zich verder in de opbouw van de gevels: waar de straatkant weinig prijsgeeft, bestaat de achterzijde uit een opeenvolging van raampartijen die een ongebreideld zicht bieden op de omliggende natuur.

**Waarom Terca Marono
Gesmoord Extra?**

De textuur van deze gevelsteen wordt extra geaccentueerd door het horizontale karakter ervan, alsook door de massieve expansie die door de buitenmuur aan de voorzijde wordt gevormd. Andere ingrepen, zoals de langwerpige strook die over de hele breedte van de gevel loopt en het licht laat binnenvallen, zorgen voor een afwisseling van licht en schaduw die de ruwe gevel nog meer tot haar recht laat komen.





Terca Boomse Recup ongetrommeld



Abscis Architecten, Gent

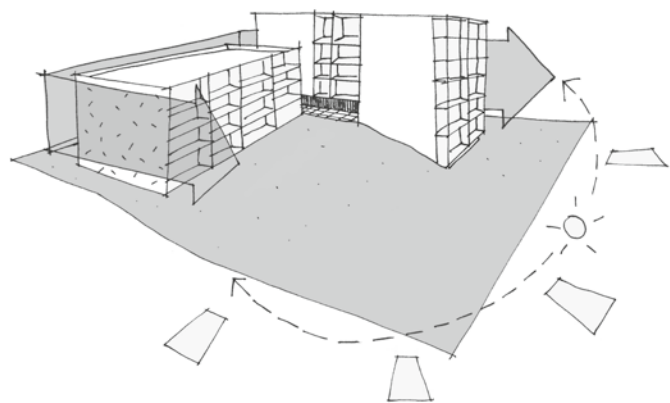
Wooneenheden met bakstenen patchwork langs de Rupel

Vlak bij het centrum van Boom, aan de oevers van de Rupel en in de nabijheid van een natuurgebied, wordt een nieuw, kwalitatief woonaanbod ontwikkeld. Daar waar de eerste generatie kleiputten ooit het landschap bepaalde, rijzen nu wooneenheden op die verschillende elementen van dat historisch patrimonium incorporeren in het geheel.

Het ontwerp respecteert de schaal van de rijwoningen in de aangrenzende straat en speelt dankzij de gevelarchitectuur in op de modulering van de bestaande bebouwing. De gevels van het grootste volume zijn opgevat als een bakstenen rug rondom het gebouw, terwijl de gevels rond het binnen-gebied werden opengewerkt met terrassen voor een dynamisch gevelspel.

Waarom Terca Boomse Recup ongetrommeld?

Baksteen presenteren in al zijn facetten, dat was de bedoeling. Dat mag u best letterlijk nemen: het geheel oogt als een patchwork van metselverbanden. In deze subtiele mozaïekstructuur kregen de voegen telkens een verschillende kleur en textuur mee. De gebruikte baksteen is een variatie op de rode Boomse Recupsteen, die de geschiedenis van Boom als bakermat van de baksteennijverheid benadrukt.



“Bakstenen baken”





*“Twee
bouvvolumes
verenigd in
één geheel”*



Sileghem & Partners,
Zwevegem i.s.m. Patric Deknock



Neogotisch icoon krijgt hedendaagse uitbreiding

Wereldspeler Bekaert hergroepeerde zijn activiteiten naar de site waar het voor hen allemaal begon: in de neogotische gebouwen waar ze ooit hun productie opstartten. Naast de renovatie van die historische gebouwen werden ook een nieuw kantoorgebouw en een bedrijfsrestaurant gerealiseerd.

Beide bouwvolumes en al die diverse functies verenigen tot een geheel was op vele vlakken een uitdaging. De twee nieuwe bouwlagen boven de parkeerzone vormen dan ook een antwoord op het bestaande volume, dat met hetzelfde parament afgewerkt is. Als toemaatje verbindt een transparant inkomgebouw het nieuwe kantoorvolume met de neogotische gebouwen.

De combinatie van een logisch gestructureerde nieuwbouw met bestaande gerenoveerde ruimtes zorgt, samen met de diversiteit in gebruik en circulatie, voor een verrassend parcours vol natuurlijke lichtinval en contact met de tuinzones.

Waarom Terca Milosa Hoornbloem en Koramic Stormpan 44 Leikleur mat geglaazuurd?

Natuurlijk was het belangrijk om aan te sluiten op de bestaande site met zijn kenmerkende baksteenarchitectuur. De gevelsteen werd dan ook voornamelijk gekozen omwille van de look die past bij de streek, maar ook omwille van zijn onderhoudsvriendelijk en economisch materiaal. De pannen werden dan weer ingezet bij de renovatie van het hellend dak van het neogotisch gebouw - een logische keuze aangezien het bestaande dak met Stormpan 44 pannen in leikleur was afgewerkt.



Terca Milosa Hoornbloem en Koramic Stormpan 44 Leikleur mat geglaazuurd



Architectenburo Carryn & De Cort, Els De Cort, Antwerpen



Cosmas Design, Cosmas Bronsgeest, NL- Harderwijk

“Eigentijds harmonieus”

Van klassiek kantoorgebouw tot eyecatcher

Dit hoofdkantoor ligt middenin een rustige straat van typische woonhuizen met bakstenen gevels. Bij deze grondige renovatie werd ervoor gekozen om die stijl aan te houden en de nieuwe buitenschil ook in baksteen uit te voeren - weliswaar met de toevoeging van een opvallende, sculpturale eyecatcher. Het resultaat verleent het gebouw een zekere plasticiteit die op eigentijdse wijze in harmonie blijft met de omgeving. De spectaculaire patio in het hart van het gebouw doorbreekt de vrij gesloten gevels en zorgt voor veel daglicht en visueel contact tussen de kantoren onderling.

Waarom Terca Wasserstrich Special Grijs?

Het gebouw staat stevig verankerd op de site en rijst als het ware uit de bodem op. Dit effect wordt versterkt door de lange, smalle vorm van de lichtgrijze gevelsteen die de horizontaal gelijkende architectuur nogmaals onderstreept. Het zwarte buitenschrijnwerk en de vloeiende golven in aluminium vormen op hun beurt dan weer de verbinding tussen de achterliggende fabriek en het hoofdkantoor. Bovendien contrasteren de metalen curves perfect met de streng ogende bakstenen.



Terca Wasserstrich Special Grijs



*“Een nuchtere architectuur,
verfijnd door materialisatie”*



OH Architecten,
Leuven

Ritmisch lijnenspel voor gezinswoning in Kessel-Lo

Bij deze gezinswoning draait alles rond materialen en ritmes. De opvallende voorgevel combineert een houten gevelbekleding met de authenticiteit van bakstenen die helemaal in lijn liggen met de architectuur van de streek. Het verschil zit hem echter in de afwisseling van horizontale en verticale lijnen die een zoektocht vormen naar de essentie van wonen zonder kunst en vliegwerk. De façade is een poging om een woning te ontwerpen met een minimum aan verschillende materialen; een concept dat werd doorgetrokken in de hele woning.



Waarom Terca Agora Aagaatgrijs?

Om de eenvoud van het ontwerp kracht bij te zetten, werd er gekozen voor een redelijk neutrale steen in zachtgrijs. Het handgevormde aspect van deze bakstenen biedt de nodige textuur, terwijl het patroon in het metselwerk zodanige volumes aanneemt dat het geheel erdoor getransformeerd wordt. Bovendien bood de Agora Aagaatgrijs de mogelijkheid om de gevelopeningen en het baksteenpatroon perfect op elkaar uit te lijnen.



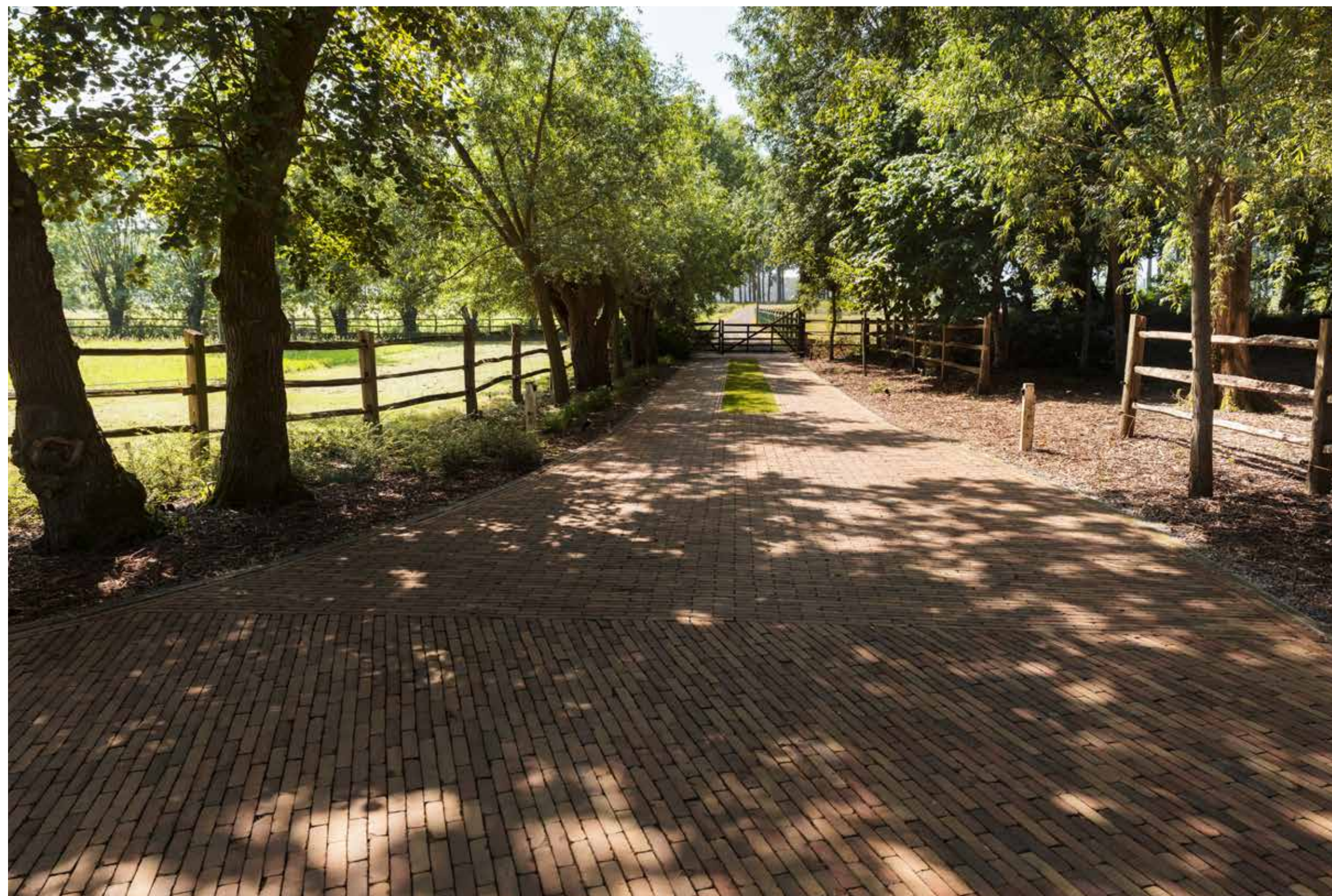
Terca Agora Aagaatgrijs





VPK-ALBO,
Tanio Van Paemelen,
Zomergem

“Materialen die mooier worden met de jaren”



Authentica Retro Varia



Rustieke bestrating voor landelijke hoeve

De oude landweg naar deze grote hoeve in Middelburg werd volledig heraangelegd. Meer dan 2000 m² bestrating verbindt nu de gebouwen met de hoofdweg. Daarbij werd uitdrukkelijk gekozen voor kleiklinkers, een duurzaam materiaal dat zijn kleur behoudt en met de jaren een mooie patine ontwikkelt. De klinkers werden in sporen aangelegd met gras ertussen, dit alles op een waterdoorlatende onderfundering die overtollige neerslag meteen laat wegspoelen.

Waarom Authentica Retro Varia?

De kleiklinker Authentica Retro Varia heeft van nature een uniek kleurenpalet dat bestaat uit een mix van rood, geel en brons.

Deze kleurenmix sluit mooi aan bij de stijl van de woning. Bovendien zorgt de aanleg van groenzones rond de kleiklinkers voor een erg goede afwatering, wat een voorwaarde was voor dit project in ruraal gebied.



Eeckman & Partners,
Luc Eeckman,
Sint-Amandsberg

Hoekgebouw met tandartspraktijk en flats in Zele

Op een druk knooppunt waar wegen en spoorwegen samenkomen, verrijst een statig gebouw dat onderdak biedt aan een tandartspraktijk en appartementen.

Het ontwerp is zo opgevat dat een breed uitwaaiende gebogen raampartij vanuit de praktijk een onbelemmerd uitzicht biedt op de omgeving. Om de privacy van patiënten te garanderen werd de vloerpad van de praktijkruimte hoger aangelegd dan die van de straat. Daarnaast werden de flats op de eerste en tweede verdieping elk op hun eigen manier ingetekend, wat hen een eigen karakter verleent, aangepast aan de oriëntering van het gebouw.

Waarom Terca Wasserstrich Special E1?

Door het gebruik van de lange en slanke Wasserstrich gevelstenen, krijgt het gebouw een massief karakter dat de openheid van de gordijngewel in de praktijkruimte nog sterker accentueert. De kleur en de ruwe textuur zorgen samen dan weer voor een natuurlijke uitstraling.



Terca Wasserstrich Special E1

*“Massief effect dankzij
horizontale gevelsteen”*

*“Subtiel spel
van volumes”*

Strakke gezinswoning in het landelijke Besonrieux

In een wijk gedomineerd door eclectische bouwstijlen, springt deze woning in het oog omwille van haar scherpe hoeken en een fiere hedendaagse uitstraling. De soberheid van de volumes wordt onderstreept door evenwaardige vormen die uit de band springen. Vooraan prijkt een grote zwarte wand onder een fijne bakstenen richel, meteen ook de enige plaats waar inkijk wordt geboden van aan de straatkant.

De achterkant wordt gedomineerd door een zwevend bakstenen volume, opgehangen boven een raampartij die een ongehinderd uitzicht biedt op het omliggende platteland. De raamkozijnen die zich om de hoeken heen vouwen, bieden tot slot openheid in de hoeken aan, helemaal tot aan de dakrand.

Waarom Terca Wasserstrich Special Grijs?

De horizontaliteit van de compositie wordt versterkt door de keuze voor deze baksteen. Er was nood aan een materiaal dat het spel van volumes kracht zou bijzetten, terwijl het ook een contrast zou vormen met de andere materialen dankzij de kleur en textuur. De Wasserstrich Special Grijs verenigt als enige kandidaat al die troeven.

Het benadrukt die horizontaliteit, de erg bleke kleur steekt mooi af bij het zwart en de subtiële, onregelmatige vorm zorgt voor een mooie spanning in combinatie met het strenge aluminium.



Terca Wasserstrich Special Grijs



Arch. Stéphane Bellens,
Haine-Saint-Pierre



*“Lichte nuances die
nooit de overhand nemen”*

Een toonzaal die in het oog springt

In het verlengde van het bestaande studiegebouw in Zulte werden voor een bouwbedrijf een nieuwe inkom en toonzaal ontworpen. Beide bouwsels springen in het oog voor passanten aan de straatkant. Om de uitbreiding te onderscheiden van de bestaande bebouwing, werd er zowel in plan als in aanzicht op een subtiele manier trapsgewijs gebouwd. Zo ontstaat een boeiende ruimtelijke opbouw die versterkt wordt door de strakke baksteenarchitectuur. De gevels blijven gesloten, terwijl het licht van bovenaf binnenkomt.



Terca Metropolis Aula Rood



Architecten
Vande Kerckhove, Heule

Waarom Terca Metropolis Aula Rood?

De materialisatie van het gebouw was er helemaal op gericht om de volumeopbouw kracht bij te zetten. De rode, licht genuanceerde baksteen in lang formaat leende zich daar perfect toe, zeker in combinatie met een dunbedmortel die het effect nog versterkt. De vlakken zijn mooi egaal, met een lichte nuance die weliswaar nooit de overhand neemt.





Arte Paars Gereduceerd



Een elegant park met een hedendaagse insteek

Om van het park in het West-Vlaamse Zwevegem opnieuw een bruisend stuk groen te maken, waren verschillende ingrepen nodig. De wandelassen werden in het park omgevormd tot brede boulevards waar plaats is voor wandelaars, lopers en spelende kinderen.

Bezoekers worden in het opgefriste park op hun wenken bediend. Lopers kunnen er zich uitleven, kinderen krijgen een speeltuin om in te ravotten en de uitbreiding van de beide waterpartijen opent nog meer mogelijkheden voor ontmoetingen. Dat alles met respect voor het historische aspect van het kasteel en de fontein, maar ook voor het meditatieve karakter van het park.

Waarom Arte Paars Gereduceerd?

In een park is de keuze voor een duurzaam materiaal voor de hand liggend. De Arte Paars zorgt bovendien voor wat kleur in al het omliggende groen. De kleiklinkers zullen er na honderd jaar nog net hetzelfde uitzien.

Het doorslaggevende argument is het kleine formaat, dat het mogelijk maakt om de meanderende bochten van de paden te volgen. Gezien de gestileerde vormen, was de keuze voor deze strakke kleiklinker snel gemaakt.



Ontwerpbureau
De Witte Kamer, Lo

“Een bruisend stuk groen”



“Minerale look”

Een hoofdkwartier op het scherpst van de spitstechnologie

In het hart van het wetenschapspark in Sart-Tilman bij Luik, wil dit nieuwe hoofdkwartier gestalte geven aan de pioniersrol van het bedrijf dat er huist. Voor de inplanting vertrok de architect van een L-vormig grondplan, ideaal voor zo'n bebost terrein met een natuurlijke hellingsgraad. Het ontwerp werd modulair opgevat met een gesloten zijgevel die de optie biedt om later uit te breiden. Maar wat er echt uit springt in het ontwerp, is de verticale as die door het gebouw loopt. Enerzijds snijdt ze door de volumes en laat ze licht binnenvallen, anderzijds verbindt deze ingreep de verschillende delen van het gebouw, van werkruimtes tot vergaderzalen.

Waarom Terca Cassia Zwart Grafiet?

Het gros van het gebouw is opgetrokken uit donkere baksteen, gekozen omwille van haar ruwe textuur en de opvallende, langwerpige vorm. Hier werden stenen van 50 cm gebruikt, actueel formaat is 40 cm. De afwezigheid van voegwerk benadrukt die horizontaliteit en verleent het geheel een minerale look, helemaal afgestemd op de bosrijke omgeving. Die sobere materiaalkeuzes houden het onberispelijke wit van de uitbouw in balans en creëren een dynamiek die de rechtlijnigheid doorbreekt.



Atelier Architecture Lavaux,
Esneux



Terca Cassia Zwart Grafiet



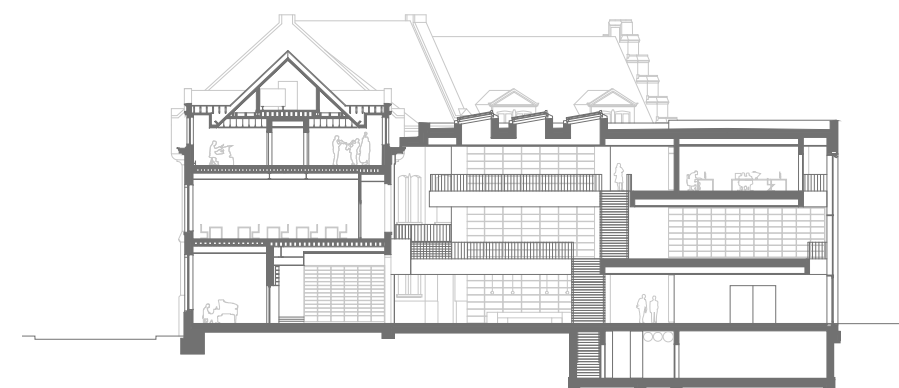
Gerecupereerde gevelstenen



©Casper Rilla

KAAN Architecten,
NL- Rotterdam

“Symbiose tussen oud en nieuw”



Terca Wasserstrich Special Orientrood

Imposante bibliotheek wordt icoon in Aalst

De nieuwe Bibliotheek en Academie voor Podiumkunsten in Aalst werd Utopia gedoopt, naar het boek van Thomas More. Het 8.000 vierkante meter grote bakstenen complex incorporeert een opvallend historisch gebouw uit 1880 en verjongt het stedelijke landschap, terwijl het op een elegante manier uitdrukking geeft aan alle functionaliteiten.

Utopia, de stad en haar bewoners zijn onlosmakelijk met elkaar verbonden via grote en brede openingen, die zorgvuldig uit het metselwerk zijn gesneden. Het open binnenlandschap ontvouwt zich van vloer tot plafond, met verschillende dikke betonnen vloeren die op de boeken lijken te steunen. De vloervlakken en trappen zigzaggen door de ruimte aan de rand van het overweldigende atrium, terwijl de plafonds zo ingetogen mogelijk werden gehouden.

Waarom Terca Wasserstrich Special Orientrood?

De oude Pupillenschool is ingebed in het ontwerp en vormt nu de hoeksteen van het nieuwe gebouw. Zowel buiten als binnen gaan de historische gevels perfect samen met de royale ruimtes en gaat het metselwerk een dialoog aan met de lichtgrijze betonelementen.

Het grootste deel van de omtrek van het gebouw bestaat uit nieuw metselwerk. Voor de materialen en kleuren van het bouwwerk is goed naar Aalst gekeken, waarna voor een helderrode baksteen werd gekozen. Om de dualiteit van Utopia te accentueren, zijn lange, platte bakstenen met een horizontale uitwerking ingezet om de verticaal gerichte gevels van de oude school aan te vullen.





Kleiklinker: Scala Dresden



Architectenburo
Acke-Van Wynsberge,
Jan Acke, Assenede

“Ingetogen brutalisme”

Ingetogen brutalisme midden de velden

Deze woning is de laatste in een lange rij, een gevolg van de typisch Belgische lintbebouwing. Om boven de omliggende landerijen uit te komen, werd de vloer van het huis 40 cm boven het maaiveld gebouwd. Het grote, zwevende volume werd opgebouwd uit twee balken waarin zoveel mogelijk zuivere snedes gemaakt werden. Dat zorgt voor voldoende schaduwvlakken en overdekte ruimtes, maar opent ook het zicht in alle façades. Daardoor ontstaat de mogelijkheid om het hele jaar door van het uitzicht te genieten: er kan over de gewassen heen gekeken worden zonder de woning op een pedestaal te moeten bouwen.

Waarom Terca Latero Menta en Scala Dresden?

Om het zwevende effect van de bouwvolumes te benadrukken, dient de Scala Dresden klinker als plint voor de woning. Aansluitend werden de kleiklinkers in zwarte metalen kaders gevat om de overgang van het maaiveld naar de woning te maken.

Die redenering wordt doorgetrokken in de gevel, op haar beurt afgewerkt met een schaduwvoeg. Het ontwerp mag dan wel 'aanwezig' heten, de geel-groen gesmoorde Latero Menta zorgt ervoor dat de woning perfect opgaat in haar landelijke omgeving.



Terca Latero Menta

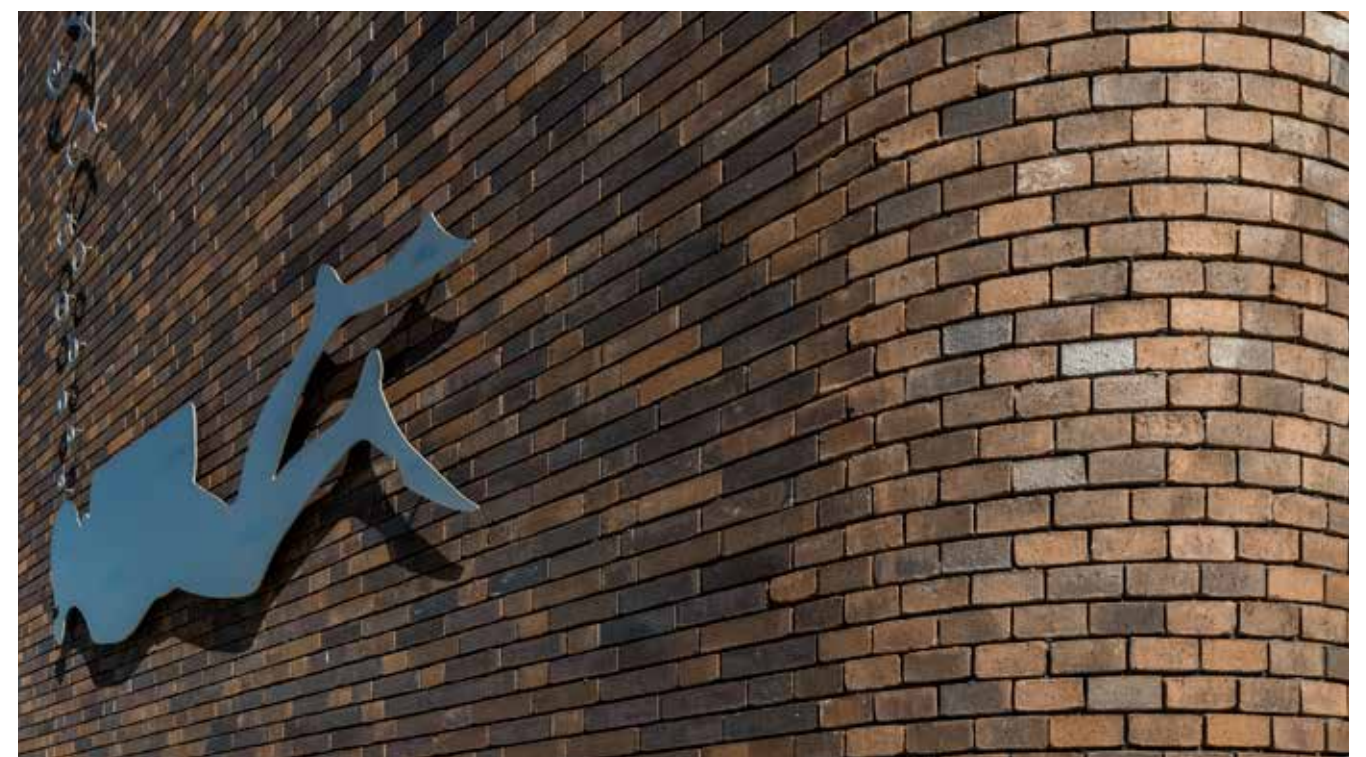


Terca Milosa Kogelbloem

“Een subtiele dualiteit tussen het aardse karakter van de locatie en de machinale oorsprong van de gevelsteen”



EILAND 7 architecten,
Joris Vermeiren, Rotselaar



Van slibverwerking naar subtropisch duikavontuur

Het TODI-project bevindt zich op de oude mijnsite van Beringen. In het kader van de overkoepelende reconversieplannen werden er door de architecten twee betonnen kuipvormige constructies met bijhorende water-reservoirs omgebouwd tot een uniek indoor duiken en belevingscentrum met horeca. De grote indikker (11m50 diep met een inhoud van 6,5 miljoen liter) vormt het duikbassin. De kleinere indikker huisvest de waterzuiveringsinstallatie en werkt volledig biologisch, noodzakelijk voor de meer dan 1.500 subtropische zoetwatervissen die de duikers gezelschap houden in het bassin.

Waarom Terca Milosa Kogelbloem?

De gevels van het gelijkvloers en de inkomzone werden verlijmd uitgevoerd in Terca Milosa Kogelbloem. Hun donkere kleur refereert naar de steenkool die er vroeger werd gewonnen. De keuze werd mede ingegeven vanuit een respect voor het industriële verleden en de beschermde status van de oude constructie in beton.

*“Strakke lijnen met
een warme uitstraling”*



S3Architecten,
Annelies Artoos, Mechelen

Seventies design herschapen tot hedendaagse kangoeroewoning

Achter deze gesloten gevels in zachtgrijze baksteen schuilt het skelet van een woning die dateert uit de jaren '70. De vrijstaande woning werd tot op het bot gestript, tot enkel de ruwbouw nog overbleef. Vandaag herrijst er op dezelfde plek in Bonheiden een kangoeroewoning.

De laatste stap in de renovatie was een gloednieuwe gevel in steen, die mooi contrasteert met de houten latten voor de glaspertijen. Die geven op hun beurt verfijning aan de grote gevelvlakken en maken de link tussen het gebouw en zijn groene omgeving.

Waarom Terca Wasserstrich Special Grijs?

Het ontwerp voor deze woning werd zowel qua vorm als qua materiaalgebruik erg minimalistisch aangepakt, wat meteen ook de aanleiding was om voor de subtiliteit van de Wasserstrich Special te opteren.

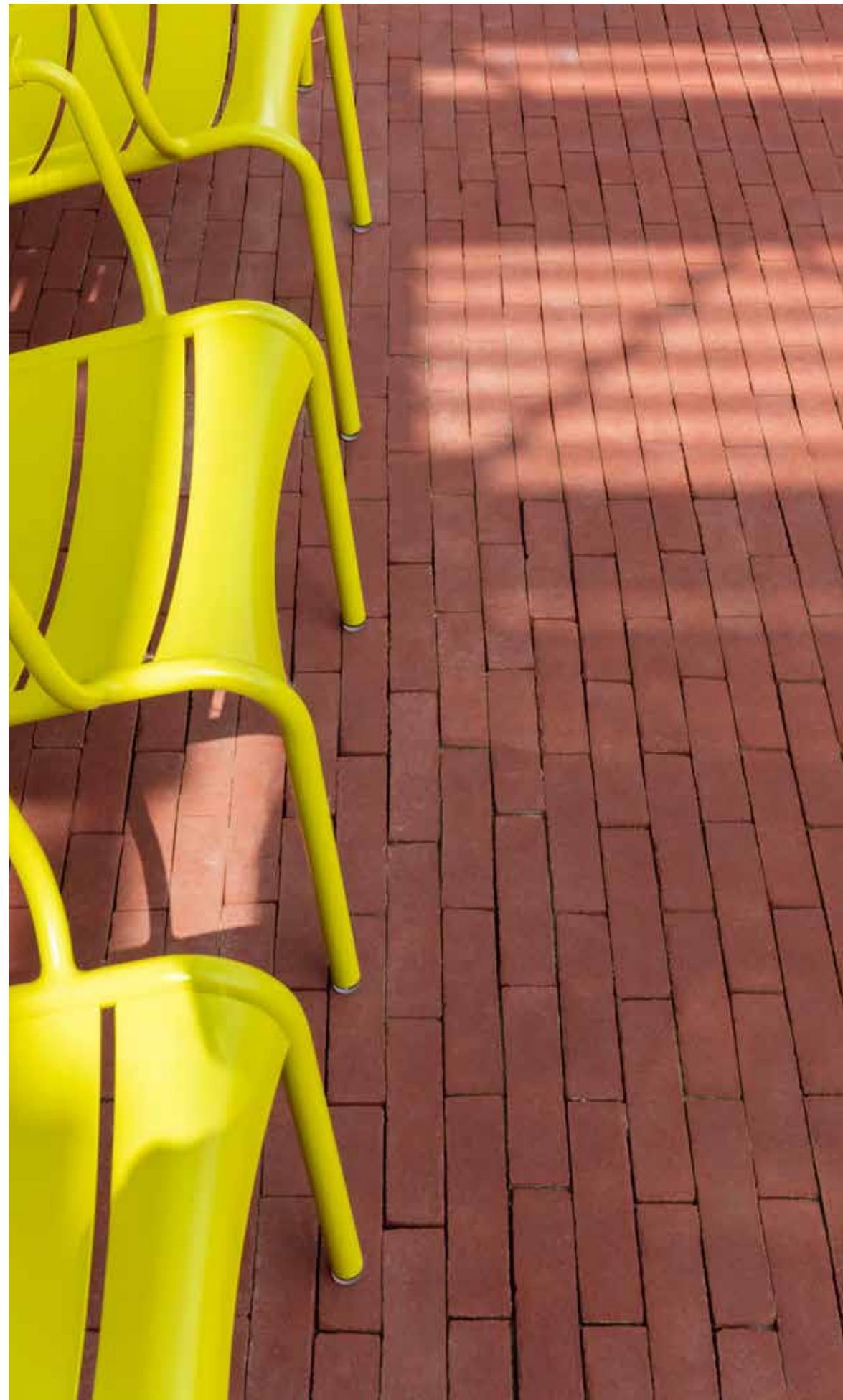
De voegkleur is daarbij cruciaal: de keuze voor een toon-op-toon uitvoering in grijs benadrukt de rust van het ontwerp, helemaal in lijn met de omgeving.



Terca Wasserstrich Special Grijs



*“Monumentaal, maar
zonder te bruuskeren”*



WIT Architecten,
Guido Geenen en Jan De Rop, Leuven
& Lens^oAss Architecten, Hasselt

Stedelijke Academies Deinze

Het industriële verleden van Deinze, stad aan de Leie, vormt de setting voor de nieuwe inplanting van de Stedelijke Academies van Deinze. Academies in het meervoud, want één gloednieuw en een resem oude gebouwen omvatten vandaag verschillende disciplines, van dans tot tekenkunsten.

Deze reconversie houdt rekening met de pre-industriële context, maar ook met de uiteenlopende eisen qua akoestiek en functionaliteit. De daaruit resulterende nieuwbouw is een imposant volume dat van buitenaf een monumentaal dak toevoegt aan de andere, bijzondere daken in de omgeving — evenwel zonder te bruuskeren.

Waarom Arte Paars?

De nieuwbouw moest alle industriepanden errond in hun plooi doen vallen, maar kijkt ook verder, naar de oude silo's en molens aan de overkant.

De grootste gemeenschappelijke deler die daaruit gedestilleerd kon worden, is de rode kleur van de kleiinkers, die vandaag wordt doorgezet op de binnenkoer.



Terca Metropolis Aula Rood

“Regionale toegangspoort met symbolische statigheid”



Salens Architecten,
Olivier Salens, Brugge



Cruiseterminal met hoge symbolwaarde

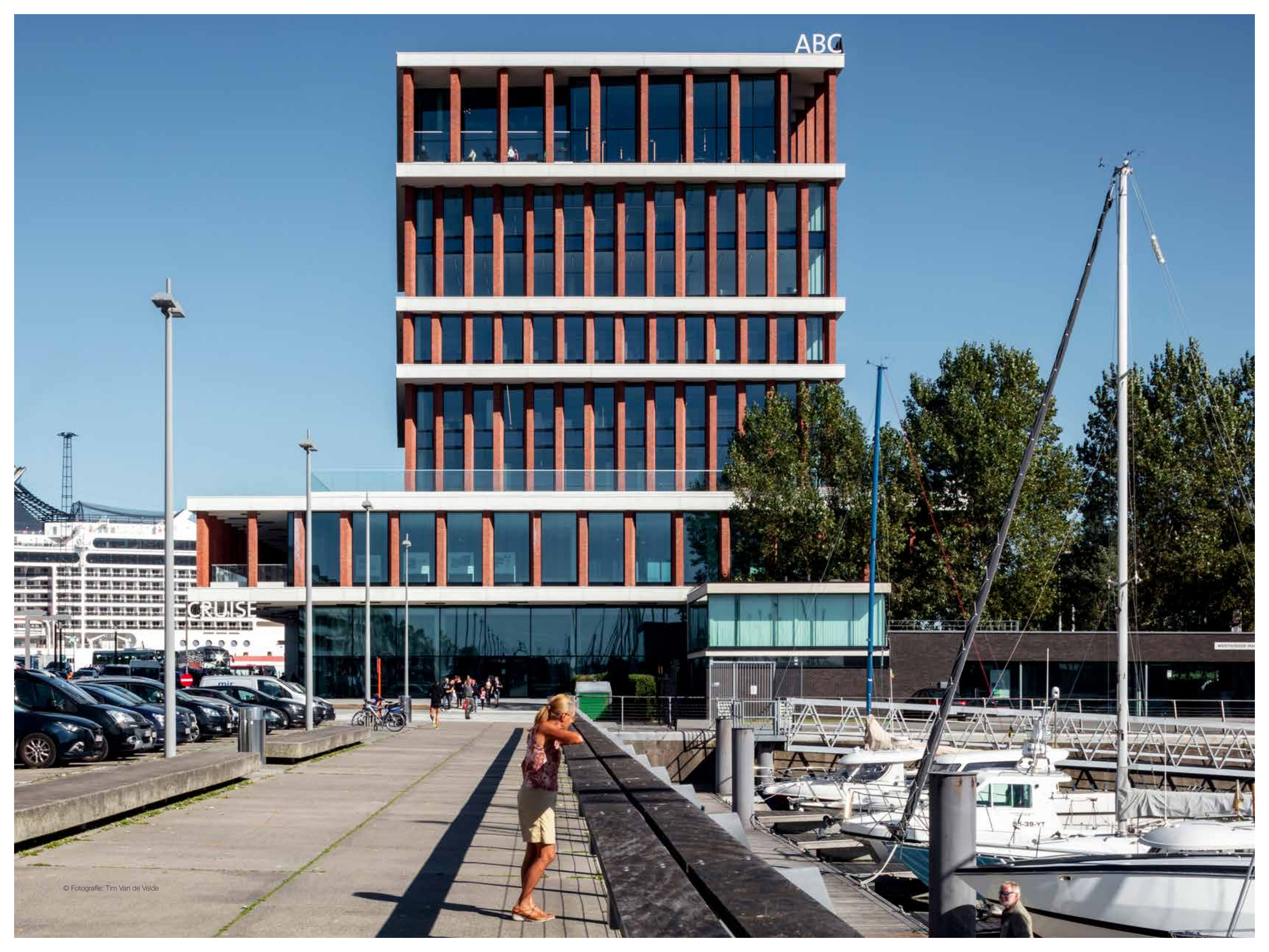
Het ABC gebouw in Zeebrugge is een hybride publiek-privaat gebouw met vier functies. Naast een cruiseterminal biedt het ook onderdak aan kantoren, een bezoekerscentrum en een rooftoprestaurant. De bakstenen toren doet dienst als regionale toegangspoort en maakt met haar statigheid de symbolische verbinding tussen de stad en de zee. Restaurant Njord bovenop de toren vervult zijn rol als vuurtorenlantaarn bovendien met glans.

Door het gebouw asymmetrisch te plaatsen, komt het in het verlengde van de esplanade van de Rederskaai te liggen en vormt het een perfect sluitstuk voor de buurt. Daarnaast richt de toren zich tegelijkertijd naar het water en naar de jachthaven dankzij haar twee subtiel gedraaide verdiepingen; een technische uitdaging die het gebouw een hedendaagse toets bezorgt en de kracht van haar opdrachtgevers illustreert.

Waarom Terca Metropolis Aula Rood?

Om de stedelijkheid en de markering van een nieuwe identiteit voor Zeebrugge kracht bij te zetten, is de ABC toren opgevat als een symbolisch stuk architectuur. Zowel in vorm als in materiaalgebruik verwijst dit gebouw rechtstreeks naar de typologie van het Belfort en de Markt.

Eenzijds zijn er de rode gevelstenen, zowel buiten als binnen, die het bouwwerk naadloos integreren in de rode tinten van Zeebrugge Dorp en het rijke patrimonium van de Stad Brugge. Er werd bewust gekozen voor een geschuifde strengpersgevelsteen omwille van de ambachtelijke look. Anderzijds verwijst de afwisseling van rood metselwerk met witte betonbanden naar de ringvormige opbouw van vuurtoren, symbool bij uitstek van een stad aan zee.



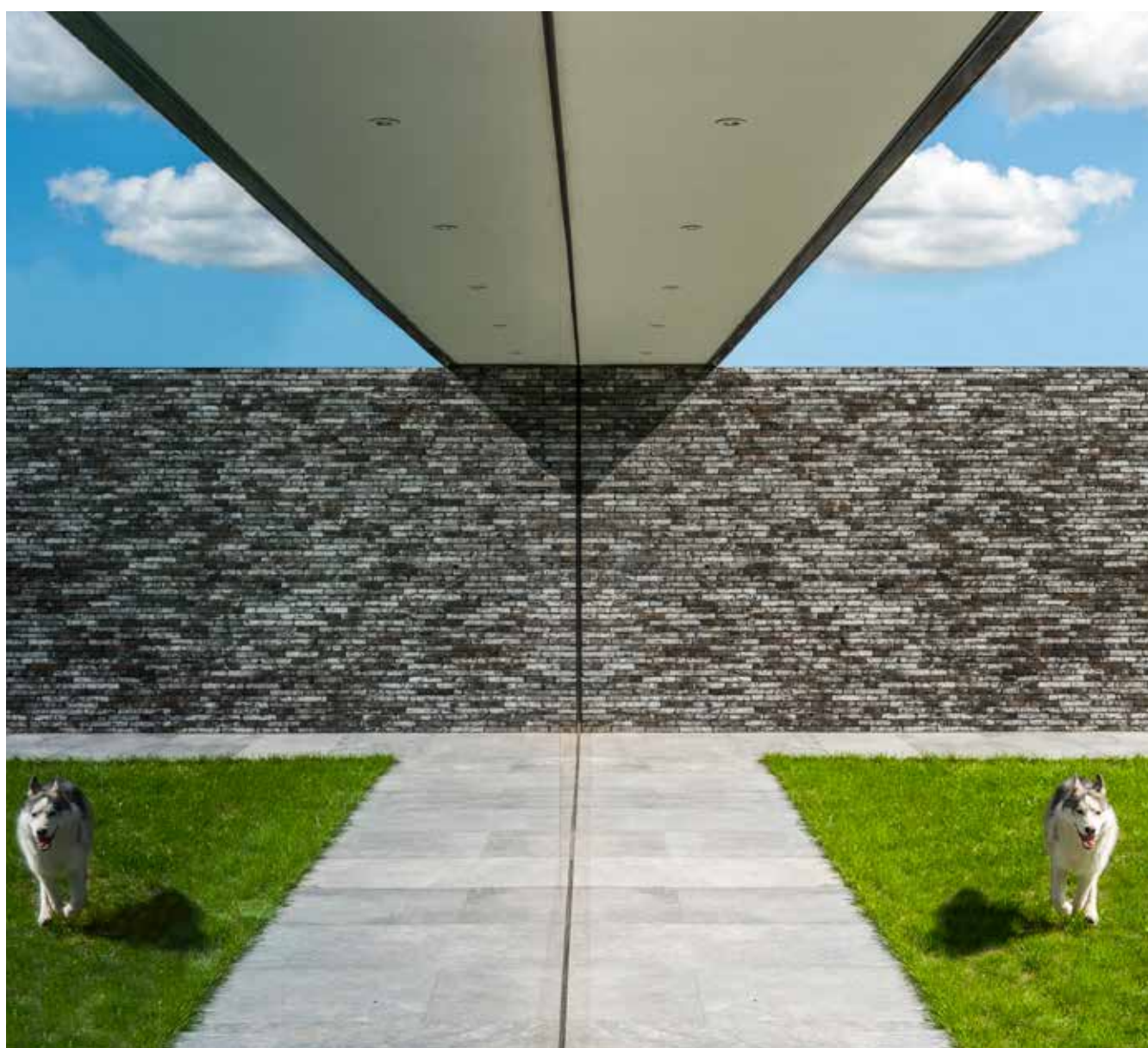
ABC

CRUISE



YDGArchitecten,
Yannick Degryse, 8200 Sint-Michiels
i.s.m. Talperbouw

*“Gesloten voorgevel
met verrassend
open achterbouw”*



Terca Metropolis Vesta Zwart



BEN-woning die speelt met volumes en contrasten

Deze bijna-energieneutrale woning ligt aan de rand van een nieuwe verkaveling die strikte voorschriften hanteert voor nieuwbouwprojecten. Met het oog op een interessante mix tussen traditionele woningen en een vooruitstrevend ontwerp, werd hier resoluut gekozen voor een gesloten voorgevel. En hoewel die helemaal niets prijsgeeft, werd de leefruimte op het gelijkvloers net helemaal opengewerkt met grote glaspartijen en een open keuken.

De eerste verdieping is opgevat als een robuust volume dat lijkt te zweven boven het transparante gelijkvloers. Om natuurlijke schaduw te creëren, werden er overkragingen ingewerkt.

Waarom Terca Metropolis Vesta Zwart?

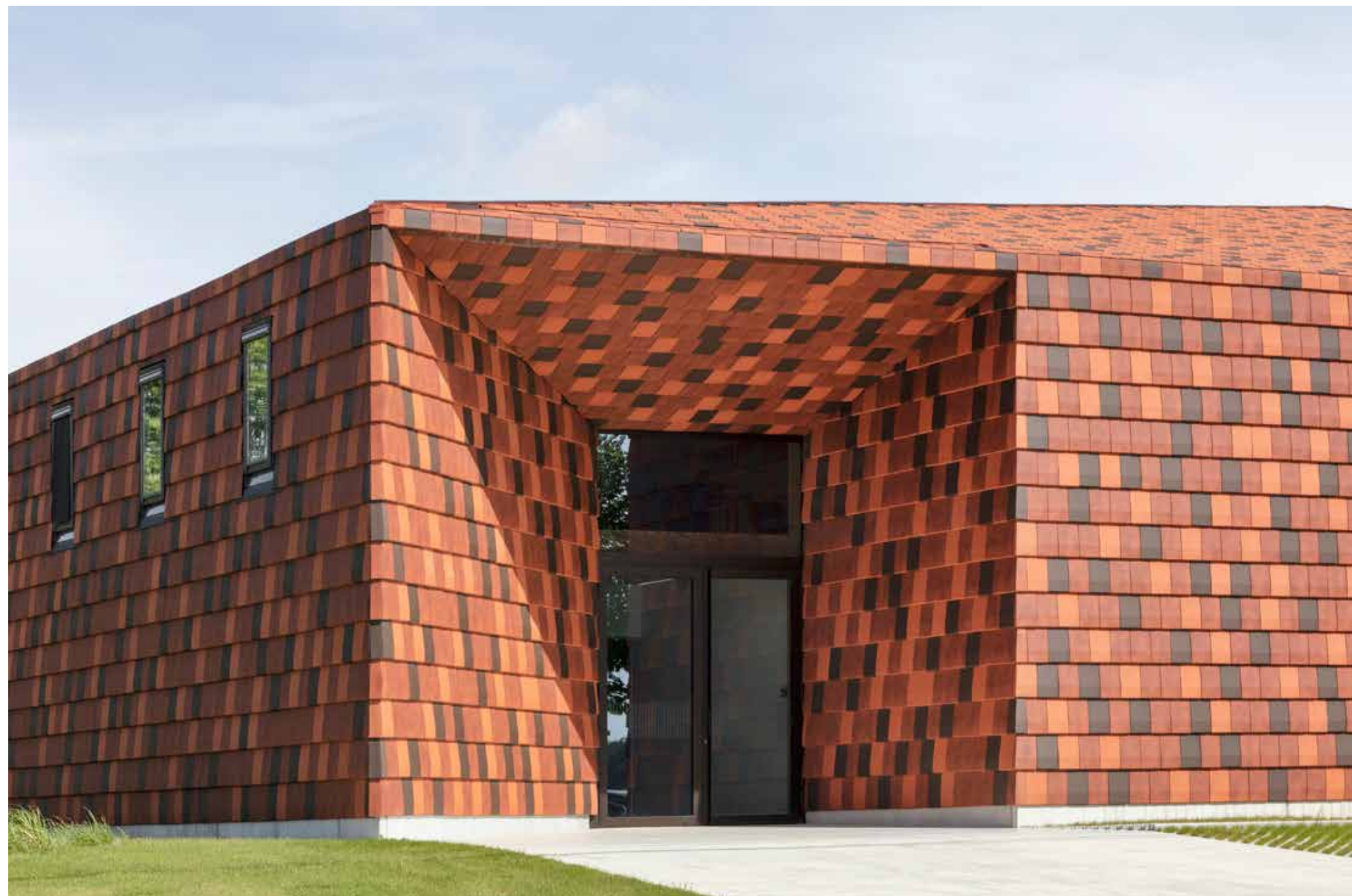
De donkergrijze gevelsteen met wit en grijskleurige genuanceerd oppervlak vormt een mooie aanvulling op de zwarte gevelafwerking in aluminium, de raamprofielen en de donkere beglazing. De architecten kozen voor een uitvoering in wildverband met dunbedmortel.

Die heeft twee voordelen: ze verleent het ontwerp extra karakter en benadrukt het monolithische aspect van de bovenverdieping. Het formaat van de baksteen (240x40 mm) geeft de gevels daarnaast een horizontaler karakter, een gewild contrast met de verticale gevelafwerking.



Claeys / Haelvoet
Architecten, Kortrijk

*“Een aarden tombe
in het landschap”*



Koramic Actua 10 LT, mix van Natuurrood, Bruin en Gewolkt

Een keramische stolp als onderdak voor kunst en erfgoed

Tussen de velden en boerderijen die zich uitstrekken rond het militaire kerkhof Saint-Charles de Potyze, trekt een opvallend bouwwerk de aandacht. Dit nieuwe depot heeft het nobele doel om erfgoed en kunstcollecties uit de Westhoek onderdak te bieden. Stuk voor stuk schatten uit het verleden die er onder de meest strenge condities worden bewaard.

Het gebouw bestaat uit een ogenschijnlijk eenvoudig volume met gevels en hellende dakhellingen. Het geheel werd opgetrokken uit bruinrode kleipannen, wat maakt dat het gebouw zich naadloos inpast in het agrarische landschap. Natuurlijk daglicht in de opslagruimtes is nefast voor de bewaring van het erfgoed, wat meteen de relatief gesloten gevels verklaart.

De enige uitzondering daarop zijn de raamopeningen aan de ingang en in de werkplekken, die meteen een prachtig zicht op het omliggende landschap bieden.

Waarom Koramic Actua 10 LT mix van Natuurrood, Bruin en Gewolkt?

Zowel de gevels als het dak van dit bijzondere bouwwerk zijn opgetrokken uit Actua kleidakpannen. De mix van natuurrode, bruine en gewolkte pannen zorgt voor een interessante schakering die het gebouw doet opgaan in het landschap.

Dankzij aangepaste knikpannen gaan dak en gevel bovendien naadloos in elkaar over en vormen ze een monolithisch geheel. De Actua kleidakpan blijft door haar ontwerp waterdicht onder de lage dakhelling en biedt zo meer mogelijkheden voor een design dat de ambitie heeft om een mijlpaal te worden in de omgeving.



Assar Llox Architects,
Wirijk

*“Eigentijdse variant van
een klassiek verhaal”*



Koramic Bellus Antraciet mat en Koramic Façatile Antraciet mat

Een kinderdagverblijf in Merksem met een strak, maar uitnodigend karakter

Deze totaalrenovatie maakte van een gewezen kloostergebouw een gloednieuw kinderdagverblijf met voorzieningen voor 54 kinderen. In het ontwerp werd veel aandacht besteed aan functionele eisen, maar ook aan de belevingswaarde en de relatie binnen-buiten.

Het volume van het gebouw bleef ongewijzigd, maar kreeg een nieuwe bekleding in keramische pannen. De nieuwe ramen behouden dan weer de ritmiek van het statige gebouw van weleer. Amate vzw doopte het kinderdagverblijf Toverbos.

Waarom Koramic Façatile Antraciet mat en Bellus keramische lei Antraciet mat?

Voor dit kinderdagverblijf in het hart van Merksem was een duurzaam en tijdloos gevelmateriaal nodig, op maat van de stedelijke omgeving. De Façatile kleipan voldoet aan beide voorwaarden, met als extra voordeel dat ze erg herkenbaar is en de link maakt met de aanpalende gebouwen. De Façatile is dan ook een eigentijdse variant van een klassiek materiaal, die een strak geheel creëert en mooi contrasteert met de witte aluminium kaders van de grote glaspartijen.

Voor de dakafwerking werd er gemikt op een gelijkaardige look, wat automatisch leidde naar de keramische lei Bellus, die zowel qua kleur als qua afmetingen een mooie aanvulling vormt op de Façatile kleipannen. Dat effect wordt versterkt door de ingewerkte dakgoot, die het dak en de gevel naadloos in elkaar laat overlopen.



© Fotografie: Stijn Bollaert



Terca Maasbrand Maaseik



Atelier voor Architectuur en Omgeving A20, Hasselt

Het Lommelse crematorium verscholen in een dennenbos

Op een begraafplaats waar godsdienstige symbolen niet uitdrukkelijk aanwezig zijn, vervangt de universele kracht van de natuur het sacrale element. Voor het crematorium Stuijlduin in Lommel werd dan ook resoluut de kaart getrokken van architectuur waarin de natuur centraal staat. De keuze voor eenvoudige materialen als baksteen, beton en hout stralen robuustheid uit en doorstaan moeiteloos de tand des tijds.

De drie hoofdvolumes van de site - het crematiegebouw, het afscheidsggebouw en het horecagebouw - liggen gegroepeerd rondom een centrale buitenkamer. Deze buitenruimte wordt beschouwd als een "Campo Santo", een heilige plek waar rust en beschouwing alle ruimte krijgen. In dit restauratieproject is alles erop gericht om het natuurlijke evenwicht tussen dennenbos, heide en zandlandschap te herstellen. Daardoor krijgt het gebouw de aanblik van een ruïne die schijnbaar toevallig als crematorium in gebruik is genomen.

Waarom Terca Maasbrand Maaseik?

Voor het crematorium werd naar een steen gezocht die aansloot bij het geel-beige van de heide en duinen uit de omgeving. Liefst ook een eerlijk, puur product zonder additieven en lokaal geproduceerd. De Maasbrand beantwoordde perfect aan deze wensen. Bovendien konden deze handgevormde stenen ook in grotere formaten gemaakt worden. Het grote formaat zorgt voor een gevoel van visuele eenheid en rust.

De kolengestookte ringoven creëert, in functie van de gebruikte klei en variabelen zoals temperatuur en bakklimaat, eindproducten met unieke kleurschakeringen. Het natuurlijke bakproces garandeert daarnaast dat de steen kleurt tot in de kern, zodat hij altijd zijn oorspronkelijke kleuren zal behouden.

Bij het vermetselen werd gekozen voor afwisselende lagen: zijdelings liggende stenen in combinatie met vlakliggende. Dit geeft de gevels een ruwere uitstraling en een sterk horizontaal perspectief. Daarnaast werden hier en daar stenen uitgespaard, waardoor er claustra's ontstaan. Door deze claustra's kan het buitenlicht invallen in de patio's en tussenruimtes van het crematorium. In deze ruimten ontstaat er zo een spel van licht en donker, wat de intimiteit in het gebouw extra versterkt.

*“Een architectuur waarin
de natuur centraal staat”*





*“Zicht op een
eindeloze zomer”*

Waarom Terca Metropolis Colonia Zwart?

Deze woning vroeg om een steen met robuust karakter, die de monolitische en strak afgelijnde vormgeving toch een brute textuur zou geven. De donkere steen staat in contrast met het zachte hout van de gevel, de strakke aluminium ramen en de gladde vloeren in gepolierd beton. Door zijn donkere tint houdt de steen de warmte van de zon goed vast, wat maakt dat de buitenruimtes 's avonds een logische extensie van de leefruimtes worden; opnieuw een uiting van dat eindeloze vakantiegevoel.



Terca Metropolis Colonia Zwart



Ir.-Arch. Tom Declercq,
Mariakerke

Wonen in een verkaveling met hoog vakantiegevoel

In een typische Vlaamse verkaveling, verscholen van de straat op een vergeten perceel in tweede bouwlijn, staat deze ruime gezinswoning die aanvoelt als een buitenverblijf. De inplanting en de vorm van de woning zorgen voor een zo groot mogelijke tuin, die toch een intiem karakter krijgt. De lijn tussen binnen en buiten vervaagt, waardoor er in dit huis geen eind lijkt te komen aan de zomervakantie. Daarom werden er grote schuifkaders gebruikt en lopen de materialen door van binnen naar buiten en omgekeerd.

De leefruimtes staan in directe open verbinding met elkaar, enkel en alleen onderbroken door het trapmeubel waar de haard in verwerkt zit. Die scheidt de woonkamer visueel van de leefkeuken, de motor van de woning. De vide brengt het zonlicht tot diep in de woning en maakt de link met de bovenverdieping. Al die open ruimtes versterken het onderlinge contact tussen de bewoners, al voorziet het ontwerp voldoende intieme plekken voor wie even wat ruimte voor zichzelf wil.





Terca Archipolis Jet Grijs



Architecten- en Expertise-
bureau Deconinck I.,
Veurne

*“Hoe een gevelsteen
het verschil maakt, zowel
technisch als esthetisch”*



Appartementsgebouw op de zeedijk in glorie hersteld

Residentie Windsor wordt op de Oostduinkerkse zeedijk geflankeerd door een resem tijdgenoten. De gevelstenen van het gebouw kregen het over de jaren heen hard te verduren: het gevelbeton achter het parentmetselwerk bleek bij nazicht zwaar beschadigd. Om de gevel in ere te herstellen, moest het voorspouwblad worden afgebroken vooraleer de hele gevel met een nieuwe steen kon worden bezet.

De originele gevelsteen, een geelkleurige, generfde handvormsteen, werd indertijd geplaatst zonder spouw of spouwsluiter, wat mede aan de oorzaak ligt van de slechte staat van het achterliggende beton. Om alsnog een spouw te kunnen inbouwen werd er gekozen voor een smalle gevelsteen, die ook de optie bood om de raamdorpels te behouden.

Waarom Terca Archipolis Jet Grijs?

Om de rondingen van de gevel zo vloeiend mogelijk te maken, werd er gekozen voor een gevelsteen met beperkte hoogte en een dunne voeg. Die stenen werden in verticaal verband aangebracht, zoals in het originele ontwerp.

De ziel van het gebouw werd dus bewaard, al koos de architect wel voor een hedendaagse gevelsteen die zowel aan de technische als de esthetische vereisten voldoet. Het grijs van de Terca Archipolis sluit overigens perfect aan bij de witte contouren van de ramen.

“Perfecte integratie in de dorpskern”



Gevel: Terca Latero Basalto en kleiklinker: Authentica Retro Incana



A.-concept architecten,
Koen Vanden Plas,
Tervuren

Publieke functies in een kleinschalige context

In het kader van een PPS-project realiseerde de architect het nieuwe GOC in Vossem. Het gebouw geeft onderdak aan beide Vosseemse harmonieën en op de verdieping bevinden zich extra lokalen van de aanpalende gemeentelijke basisschool. De volumes passen perfect binnen een kleine dorpskern.

Het gabarit werd trapsgewijs verkleind via doordachte insprongen en oversteken zodat nergens de perceptie van een groot publiek gebouw ontstaat. De functies van het gebouw werden afgelijnd door gesloten gevelpartijen en grote glasoppervlakken verborgen achter verticaal geplaatste houten balken.

Waarom Terca Latero Basalto en Authentica Retro Incana?

Duurzaamheid dicteerde de keuze voor baksteen en kleiklinkers. De langgerekte lichtgrijze Latero gevelstenen vertonen een warm kleurenpalet, dat mooi contrasteert met de eerder steriele glaspartijen.



LDJ architectuur,
Laurens De Jonghe, leper

"Klassieke gevel met een twist"



Façabrick met steenstrippen Terca Metropolis Aula Rood

Grondig gerenoveerde rijwoning in Oostende

Deze rijwoning net buiten het Oostendse stadscentrum was toe aan een grondige renovatie en visuele update. De binnenzijde werd volledig gestript en opengetrokken, de buitenste schil werd eveneens afgebroken.

Bij het ontwerp moest met verschillende tegenstrijdige elementen rekening worden gehouden. Enerzijds moesten de bestaande structurele elementen van de gevel integraal worden behouden. Daarnaast verwachtte de bouwheer een aparte gevel binnen het straatbeeld, dat bestaat uit een ononderbroken gevelrij met een duidelijk horizontaal karakter.

Het uiteindelijke ontwerp legt de nadruk op twee grote verticale insnijdingen die worden geaccentueerd door diepe zwarte aluminium raamkaders. Dat lijnenspel wordt nog eens onderstreept door de rechtopstaand verlijmd gevelsteen.

Waarom Terca Metropolis Aula Rood?

Het staand verlijmd metselwerk, mooi ogend op papier, bleek in de praktijk niet uitvoerbaar met een massieve gevelsteen. Het Façabrick systeem van Wienerberger bood evenwel de oplossing met als een bijkomend voordeel dat het bouwpakket compacter werd. Hierdoor konden de architecten een dikkere laag isolatie intekenen. De fijne steenstrippen werden zonder bijkomende dragers boven de gevelopeningen eenvoudigweg verlijmd op de isolatie.





cuypers & Q architecten,
Gert Cuypers, Antwerpen



cuypers & Q architecten,
Ilze Quaeys, Antwerpen

*“Glanzend helder wit met
een gouden randje voor een
optimaal kustgevoel”*



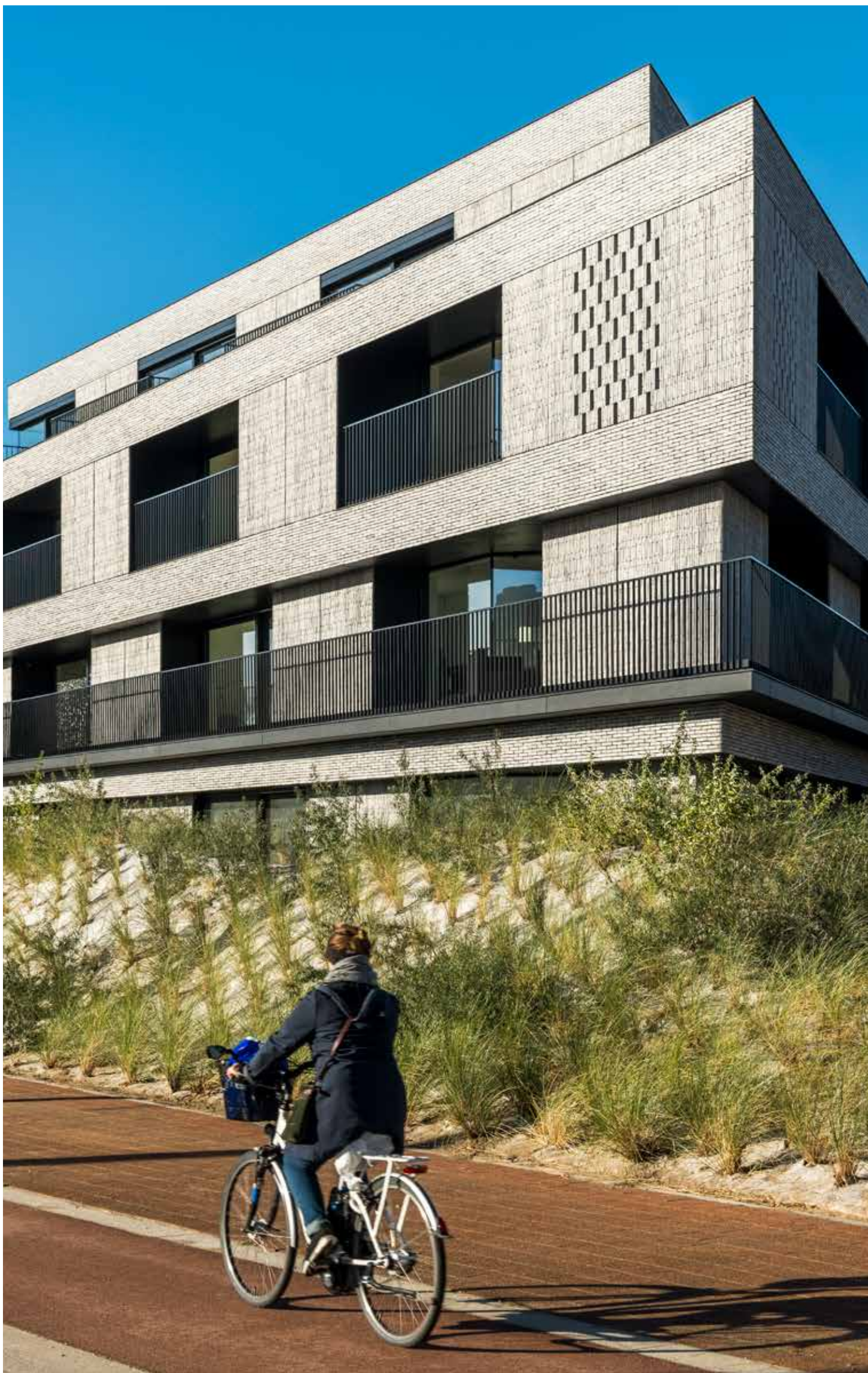
Terca Wit Geglazuurd en Koramic Tegelpan 301 Wit geglazuurd

Een fifties-woning voor de 21ste eeuw

Deze oorspronkelijk halfopen gezinswoning uit de jaren vijftig bevindt zich aan de Zeebrugse zeedijk en werd ingrijpend gerenoveerd. De voorzijde geeft uit op zee en de tuin paalt aan een natuurgebied. Bij de verbouwing werd het kenmerkende gabarit met schuin dak behouden. De uitdaging bestond erin om een hedendaagse vormtaal te ontwikkelen met een knipoog naar de typische ‘belle époque architectuur’ aan onze kust. Op energetisch vlak werden alle gevels streng geïsoleerd en voorzien van een nieuwe buitenschil. Openheid primeert bij dit project dat opvalt door zijn grote raampartijen met goudkleurig buitenschrijnwerk.

Waarom Terca Wit Geglazuurd en Koramic Tegelpan 301 Wit geglazuurd?

De witte geglazuurde gevelstenen en dito dakpannen zorgen voor een instant kust- en vakantiegevoel. De glazuurlaag fungeert als bescherming tegen het agressieve zeeklimaat. De uitvoering van dak en gevel in eenzelfde kleur zorgt voor eenheid en abstractie in het bouwvolume.



“Een eerlijke, open vormgeving voor een architecturale blikvanger”



CAAN architecten, Gent
i.s.m. Rietveld Projects

Perfect integratie in de omgeving

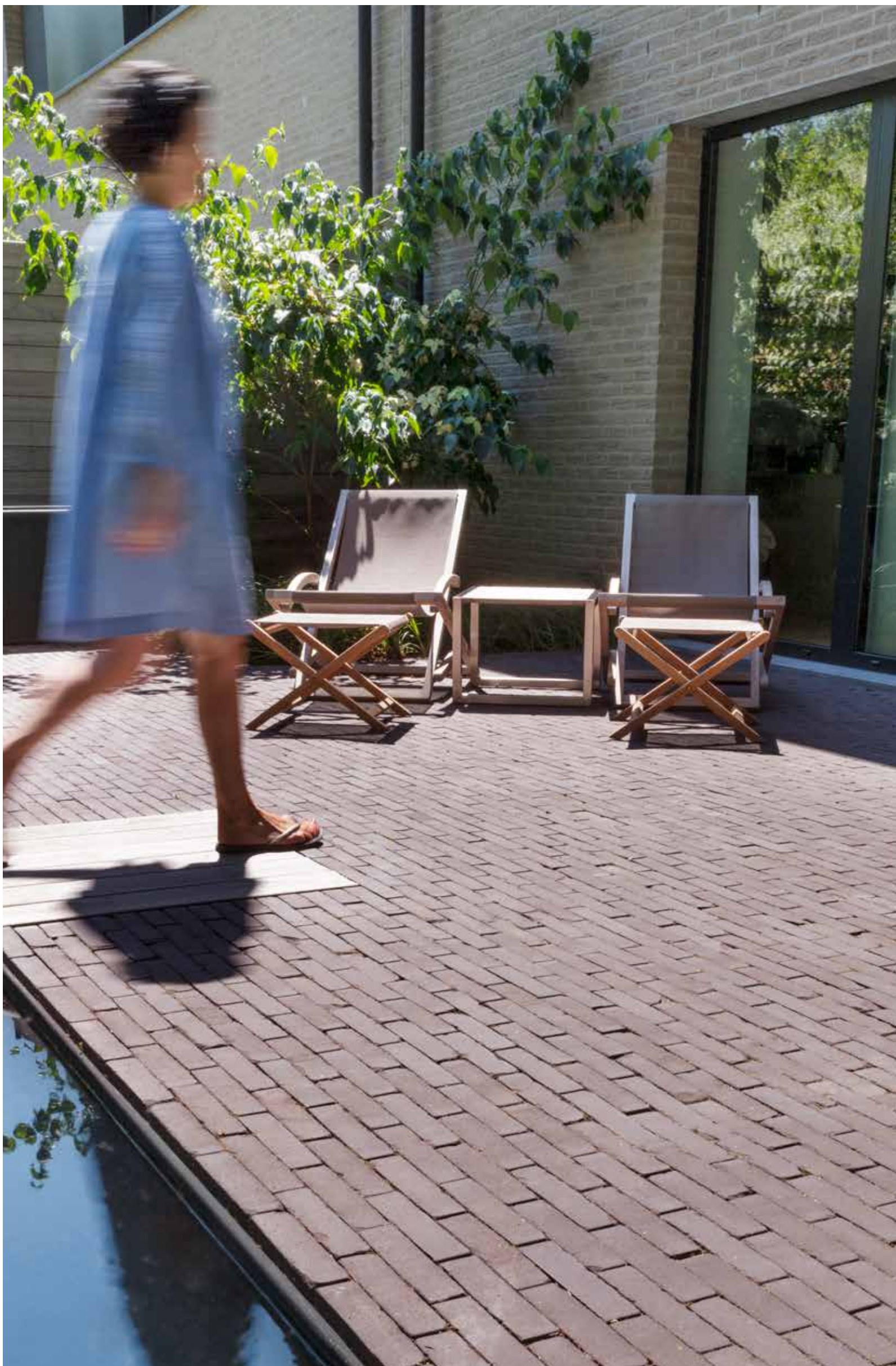
De specifieke driehoekige vorm van het terrein vertaalt zich in het gebouw en zorgt voor een ware architecturale blikvanger. Door de sobere, strakke, maar toch dynamische vormgeving gaat het perfect op in zijn natuurlijke omgeving. Aan één zijde moest rekening worden gehouden met het spits toeopende bouwperceel. De beschutte terrassen werden perfect geïntegreerd in het gevelvlak en zorgen voor de nodige privacy van de bewoners. Grote raampartijen en enkele gevelaccenten in claustraverband leggen extra nadruk op de openheid van het gebouw.

Waarom Terca Imperium Flavius?

De zachte neutrale kleur van deze gevelsteen harmonieert perfect met de zanderige omgeving. Voor een extra verfijning werd geopteerd om het metselwerk, dat visueel verdeeld werd in vlakken, horizontaal of verticaal op te metselen. De dagkanten van de terrassen werden uitgewerkt in zwarte plaat en om deze kadering nog extra te benadrukken werd er gewerkt met een schaduwvoeg in lichtgrijs metselwerk.



Terca Imperium Flavius



Trendline Eros getrommeld

“Privétuin met twee gezichten”



Studio Grün,
Willem Van den Eynde,
Berchem i.s.m. Gardenova,
Antwerpen

Halfopen bebouwing met een brede blik op de tuin

Achter deze halfopen bebouwing schuilt een tweedelige tuin, waarvan elk deel zijn eigen karakter heeft. Ruime raampartijen bieden een open blik op de patio. De leefruimte biedt zicht op het achterste gedeelte van de tuin, met het bos in de achtergrond.

Elk raam biedt met andere woorden een ongehinderd zicht op groen, wat weerspiegeld wordt in de keuze voor zachte, natuurlijke materialen die architectuur en natuur vlot in elkaar laten overlopen. Dat effect wordt nog versterkt door de vaste plantenborders. Die krijgen in elk seizoen een ander kleurenpalet en contrasteren mooi met de organische haagstructuren, die het hele jaar door fris en groen blijven.

Waarom Trendline Eros getrommeld?

De neutrale kleur van deze kleiklinker weerspiegelt de natuurlijke elementen in de tuin. Daarnaast passen de kleiklinkers ook perfect bij de architectuur van de woning en vormen ze een visuele verbinding tussen de verschillende binnen- en buitenruimtes. Het tuinpad loopt door de hele tuin, van terras naar terras, in een kleur die aansluiting zoekt bij de zwembijver en het hout van de patio.

Компания Славдом

www.slav-dom.ru

Контактные данные в г. Москва

Профессиональный шоу-рум «Павелецкая»:

115114, Москва, Павелецкая наб., д. 2, с. 01, оф. 133,
деловой квартал «LoftVille»

Демо-парк, шоу-рум, офис продаж «Можайское-МКАД54»:

121596, Москва, Можайское ш., д. 165, с. 1 (54 км.
МКАД, внешняя сторона, заезд через дублер)

8 (495) 640-51-51

8 (800) 333-51-51

msk@slav-dom.ru

Контактные данные в г. Санкт-Петербург

Профессиональный шоу-рум «Аптекарская»:

197022, Санкт-Петербург, Аптекарская наб., д. 12,
БЦ «Кантемировский»

Демо-парк, шоу-рум, офис продаж «Пискаревский»:

195273, Санкт-Петербург, Пискаревский пр., д. 150,
корп. 2, лит. Н

8 (812) 337-51-51

8 (800) 333-51-51

spb@slav-dom.ru