



СТ 710

Декоративная штукатурка с фактурой природного камня «Песчаник» и «Гранит»

Свойства

- ▶ 12 цветов коллекции «Песчаник» и 16 цветов коллекции «Гранит»;
- ▶ устойчива к атмосферным воздействиям;
- ▶ устойчива к загрязнению, легко моется;
- ▶ для имитации кладки используют трафареты;
- ▶ пригодна для внутренних и наружных работ;
- ▶ экологически безопасна.

Область применения

Штукатурка СТ 710 Visage предназначена для изготовления тонкослойных декоративных покрытий, имитирующих фактуру песчаника или гранита, на таких основаниях как бетон, цементные и гипсовые штукатурки, гипсокартон, древесностружечные плиты и т.п., а также на базовом штукатурном слое в составе систем фасадных теплоизоляционных композиционных (СФТК) с теплоизоляционным слоем из пенополистирольных плит (Ceresit VWS) и из минераловатных плит (Ceresit WM). На СФТК с теплоизоляционным слоем из минераловатных плит (Ceresit WM) и больших поверхностях штукатурку следует наносить только с использованием трафаретов. Полученное покрытие способно перекрывать волосяные трещины основания, обладает высокой долговечностью, стойкостью к истиранию и загрязнению. Рекомендована для применения в местах, подверженных наиболее интенсивной эксплуатации: на цоколях зданий, входных группах, коридорах, лестничных клетках и т.п.

Штукатурка СТ 710 Visage «Песчаник» уже содержит каменную крошку и перед применением колеруется.

Штукатурка СТ 710 Visage «Гранит» колеровке не подлежит и поставляется как готовой к применению (содержащей каменную крошку), так и в виде отдельного жидкого компонента, который перед применением смешивается с поставляемой в отдельной упаковке каменной крошкой Visage Granite Aggregate.

Подготовка основания

Основание должно быть ровным, сухим, прочным, очищенным от пыли и других загрязнений. Непрочные и отслаивающиеся участки основания следует удалить. Для выравнивания основания рекомендуется использовать штукатурки СТ 29, СТ 24 Light или СТ 24 не менее чем за 3 суток до нанесения покрытия.

Неровности основания негативно сказываются на фактуре штукатурки, поэтому для получения наилучшего декоративного эффекта основание должно быть максимально ровным.

При наружных и внутренних работах:

- традиционные цементные и цементно-известковые штукатурки (возраст ≥ 28 дней, влажность $\leq 4\%$), бетон (возраст ≥ 3 месяцев, влажность $\leq 4\%$), штукатурки из смесей СТ 29, СТ 24 Light и СТ 24, базовые штукатурные слои из смесей СТ 85 и СТ 190 (возраст ≥ 3 дней, влажность $\leq 4\%$) — обработать грунтовкой СТ 16.



CERESIT_CT710_12.2021

При внутренних работах:

- гипсовые штукатурки (влажность $\leq 1\%$), древесностружечные плиты, гипсоволокнистые и гипсокартонные листы, закрепленные в соответствии с рекомендациями их изготовителя, — обработать грунтовкой СТ 17, а после ее высыхания — грунтовкой СТ 16;
- прочные акриловые малярные покрытия с хорошей адгезией к основанию — обработать грунтовкой СТ 16.

Во избежание отслаивания покрытия, перед началом работ необходимо убедиться, что капиллярный подсос и поступление влаги в стеновую конструкцию полностью исключены.

Выполнение работ

Штукатурку «Песчаник» перед применением колеруют в требуемый цвет. В случае штукатурки «Гранит» колеровка не требуется. Если штукатурка «Гранит» уже содержит каменную крошку, перед началом работ ее нужно только тщательно перемешать. В случае двухкомпонентной версии штукатурки «Гранит» — высыпать содержимое мешка с каменной крошкой в ведро с жидким компонентом и перемешать до однородной консистенции низкооборотным миксером или дрелью с насадкой. При необходимости, консистенцию штукатурки можно изменить, добавив в нее небольшое количество чистой воды (до 125 мл на 20 кг) и повторно перемешав. Избыток воды может сделать применение штукатурки невозможным!

Штукатурку наносят стальной теркой, удерживая ее под углом к поверхности, толщиной слоя, обеспечивающей полное укрытие основания. Заглаживают штукатурку той

же стальной теркой до того, как ее поверхность начнет подсыхать, не слишком сильно прижимая терку к основанию.

Нельзя опрыскивать нанесенную штукатурку водой!

Штукатурку с фактурой «Песчаник» рекомендуется наносить только с использованием трафаретов. В этом случае минимальная толщина штукатурного слоя должна составлять 2 мм.

Штукатурку CT 710 Visage с фактурой «Песчаник» можно наносить механизированным способом при помощи картушного пневматического пистолета с диаметром сопла 4 мм. При механизированном способе наносят два слоя штукатурки: первый слой в горизонтальном направлении, второй — в вертикальном, после затвердевания первого слоя. Двухслойное нанесение позволяет полностью укрыть основание и получить требуемую фактуру.

Фактуры штукатурки при ручном и механизированном нанесении отличаются между собой. Для штукатурки с фактурой «Песчаник» механизированное нанесение является предпочтительным, так как позволяет добиться более естественного внешнего вида.

На одной поверхности работы следует выполнять без перерыва, при одинаковой консистенции материала. При необходимости прервать работу, вдоль намеченной линии приклеивают малярную ленту, наносят штукатурку с заходом на ленту, заглаживают ее и сразу же удаляют ленту с остатками материала. После перерыва работу продолжают от границы уже нанесенного покрытия. Край нанесенного ранее штукатурного покрытия рекомендуется защитить малярной лентой. Свежие остатки штукатурки могут быть удалены водой, засохшие — только механически.

Рекомендации

Работы следует выполнять в сухих условиях, при температуре воздуха и основания от +10 до +30°C и относительной влажности воздуха не выше 80%. При работе следует использовать инструменты из нержавеющей стали. Штукатурное покрытие в течение 3 суток после нанесения следует предохранять от контакта с водой и понижения температуры ниже +10°C.

Запрещается выполнять отделку фасада при прямом воздействии солнечных лучей в жаркую погоду, при сильном ветре, а также во время дождя и по мокрым поверхностям после дождя. Строительные леса должны быть защищены от солнца, ветра и дождя фасадными сетками. На здании должны быть установлены кровля, водостоки, отливы. Выполненное штукатурное покрытие до высыхания следует защищать от прямых солнечных лучей, дождя и сильного ветра. В случае

нанесения штукатурки на наклонные поверхности угол наклона должен составлять не менее 30°.

Наличие в составе натуральной каменной крошки может привести к небольшим различиям во внешнем виде покрытия, поэтому на одной поверхности рекомендуется использовать штукатурку одной партии (см. на упаковке) или предварительно смешать материалы разных партий в пропорции 1:1.

Для получения однородной фактуры следует обеспечить достаточное количество работников на каждом уровне лесов и соединение захваток между соседними уровнями выполнять методом «мокрое по мокрому».

Колеровку выполняют пигментными пастами Ceresit. Ответственность за результат колеровки несет организация, выполняющая колеровку. Перед применением необходимо выполнить пробное нанесение и проверить высохшее покрытие на соответствие цвету. Применение на фасадах материалов интенсивных или темных цветов с коэффициентом отражения менее 25% должно быть ограничено небольшими поверхностями, занимающими не более 10% фасада, например, отдельными архитектурными деталями.

Внутреннюю отделку следует выполнять только в хорошо проветриваемых помещениях, а после окончания работ поддерживать циркуляцию воздуха до полного высыхания покрытия.

Не смешивать штукатурку с другими штукатурками, красками и вяжущими материалами!

Срок хранения

В сухих условиях, в оригинальной неповрежденной и герметичной упаковке, при температуре от +5 до +40°C не более 12 месяцев со дня изготовления.

Предохранять от замораживания!

При хранении возможно расслаивание продукта, которое легко устраняется при перемешивании. Не до конца выработанный продукт держать в плотно закрытой таре и использовать по возможности быстрее!

Упаковка

Штукатурка CT 710 Visage «Песчаник» (база под колеровку) поставляется в пластиковых ведрах по 20 кг.

Штукатурка CT 710 Visage «Гранит» поставляется как в готовом к применению виде в пластиковых ведрах по 20 кг, так и в комплекте из двух компонентов: жидкого компонента в пластиковых ведрах по 7 кг и каменной крошки Visage Granite Aggregate в мешках по 13 кг.

Технические характеристики

Основа СТ 710 Visage:	водная дисперсия синтетических смол
Visage Granite Aggregate:	натуральная каменная крошка
Плотность готовой штукатурки:	ок. 1,4 кг/дм ³
Температура транспортировки и хранения:	от +5 до +40°C
Температура применения:	от +10 до +30°C
Время высыхания до степени 1:	около 30 минут
Данные по пожарной безопасности:	
группа горючести	G1 (ГОСТ 30244-94)
группа воспламеняемости	B2 (ГОСТ 30402-96)
группа дымообразующей способности	D2 (ГОСТ 12.1.044-89)
группа токсичности продуктов горения	T1 (ГОСТ 12.1.044-89)
класс пожарной опасности	KM1
Устойчивость к дождю:	через 3 суток

Цвета и расход СТ 710 Visage

СТ 710 Visage «Гранит» (+ Visage Granite Aggregate):

Цвет	Расход
California Sand	ок. 3,0 кг/м ²
Bolivia Red	ок. 3,0 кг/м ²
Calcutta Anthracite	ок. 3,0 кг/м ²
Etna Grey	ок. 3,0 кг/м ²
Norway Grey	ок. 3,0 кг/м ²
Malaga Cream	ок. 3,0 кг/м ²
Africa Red	ок. 3,0 кг/м ²
Madeira Green	ок. 3,0 кг/м ²
Patagonia Beige	ок. 3,0 кг/м ²
Mozambique Graphite	4,5–5,0 кг/м ² *

СТ 710 Visage «Песчаник»:

Цвет	Расход на 1 мм слоя
Scandinavia White	ок. 2,0 кг/м ²
Kenya Cream	ок. 2,0 кг/м ²
Cairo Beige	ок. 2,0 кг/м ²
Porto Beige	ок. 2,0 кг/м ²
Manhattan Grey	ок. 2,0 кг/м ²
Venetto Rosa	ок. 2,0 кг/м ²
Toledo Red	ок. 2,0 кг/м ²
Alabama Gold	ок. 2,0 кг/м ²
Arabia Sand	ок. 2,0 кг/м ²
Montenegro Green	ок. 2,0 кг/м ²
Cordoba Gold	ок. 2,0 кг/м ²
Palermo Grey	ок. 2,0 кг/м ²

Примечание: расход материала зависит от качества подготовки основания и квалификации исполнителей работ и может быть выше указанных значений.

*) — в зависимости от толщины слоя.

При попадании в глаза промыть их обильным количеством проточной воды и обратиться за помощью к врачу. Помещение по окончании работ проветрить до исчезновения запаха. Хранить в недоступном для детей месте!

Все изложенные показатели качества и рекомендации верны для температуры окружающей среды +20°C и относительной влажности воздуха 60%. В других условиях возможно изменение времени высыхания штукатурки.

Кроме технического описания при работе с материалом следует руководствоваться соответствующими строительными нормами и правилами РФ. Изготовитель не несет ответственности за несоблюдение технологии при работе с материалом, а также за его применение в целях и условиях, не предусмотренных настоящим техническим описанием. При сомнении в возможности конкретного применения материала следует испытать его самостоятельно или проконсультироваться с изготовителем. Техническое описание, а также неподтвержденные письменно рекомендации, не могут служить основанием для безусловной ответственности изготовителя. С появлением настоящего технического описания все предыдущие становятся недействительными.



ООО «Хенкель Рус»

8-800-505-46-15

www.ceresit.ru



Ceresit PRO — клуб профессионалов



CeresitRussia



www.pro-fasade.ru —

все о штукатурных фасадах!

CT 710



Декоративная штукатурка с фактурой природного камня

Фактуры гранита



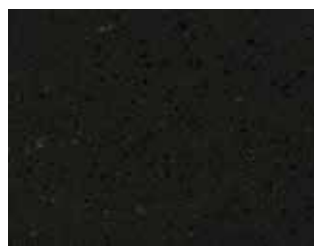
Отделка фасада:
VISAGE CT 710 Panama Cream;

Цветовое решение:
основной цвет —
Colours of Nature® Savanne 4,
дополнительный цвет —
Colours of Nature® Savanne 1

CERESIT_CT 710_12.2021



Bolivia Red



Calcutta Anthracite



California sand



Etna Grey



Africa Red



Jamaica Brown



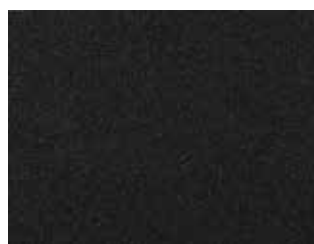
Madeira Green



Malaga Cream



Nordway Grey



Mozambic Graphite

Изображение цвета при печати может отличаться от оригинальных образцов материалов.

СТ 710



Декоративная штукатурка с фактурой природного камня

Фактуры песчаника



Отделка фасада:
VISAGE СТ 710 Toledo Red,
Venetto Rosa;

Цветовое решение:
основной цвет —
Colours of Nature® Africa 2,
дополнительные цвета —
Colours of Nature® Africa 1,
Africa 5

CERESIT_CT 710_12.2021



Scandinavia White



Kenya Cream



Manhattan Grey



Cairo Beige



Porto Beige



Palermo Grey



Arabia Sand



Alabama Gold



Cordoba Gold



Montenegro Green



Venetto Rosa



Toledo Red

Изображение цвета при печати может отличаться от оригинальных образцов материалов.

VISAGE CT 710

Трафареты для имитации кирпичной кладки

Свойства

- ▶ самоклеящиеся;
- ▶ коллекция состоит из пяти вариантов кладок;
- ▶ просты в применении.

Область применения

Трафареты серии Visage предназначены для выполнения рисунка, имитирующего кладку из природного камня или кирпича, при нанесении декоративных штукатурок СТ 60 Visage и СТ 710 Visage.

Подготовка основания

Основание должно быть ровным, сухим, достаточно прочным, очищенным от пыли и других загрязнений, ухудшающих адгезию. Поверхность должна быть обработана грунтовкой СТ 16, колерованной в цвет, выбранный для швов рисунка. Впитывающие поверхности обработать сначала грунтовкой СТ 17, а после ее высыхания грунтовкой СТ 16. Трафареты можно наклеивать только после полного высыхания грунтовки СТ 16.

Выполнение работ

После удаления защитной пленки немедленно зафиксировать и плотно прижать трафарет к поверхности, например, прикатав резиновым валиком. Следует избегать ситуаций, когда нанесенная штукатурка будет затекать под трафарет, что может вызвать его отслаивание. Трафареты следует крепить только на участках, на которые штукатурку будут наносить немедленно.

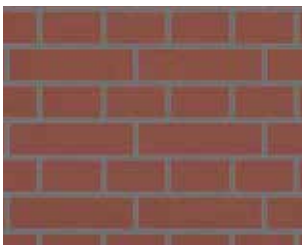
Удалять трафареты следует после начального схватывания штукатурки. Повторному использованию трафареты не подлежат! Трафареты должны крепиться в соответствии с рекомендованным рисунком.

Срок хранения

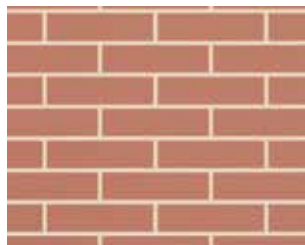
Трафареты должны храниться в сухих условиях. Срок хранения не ограничен.

Упаковка

Трафареты серии Visage поставляются в картонных упаковках по 15 штук (в расчете 1 упаковка на 13,725 м² отделяемой поверхности). Размер одного трафарета 0,88 x 1,04 м (0,915 м²).



Трафарет:
Кирпичная кладка
Бостона
Цветовое решение:
Vienna Bordo



Трафарет:
Кирпичная кладка
Лондона
Цветовое решение:
Utah Red

Цветовое решение швам придает заколерованная грунтовка Ceresit СТ 16.

Изображение цвета при печати может отличаться от оригинальных образцов материалов.